

Ambientes Críticos

DFLS/DFLH

● CARACTERÍSTICAS:

- Para aplicaciones que requieran un patrón de flujo laminar.
- Tornillos cuarto de vuelta en acero inoxidable para fácil retiro de placa.
- Caja plenum para uso rudo.
- Cables de alta seguridad unidos al backpan y placa, proporcionando una eficiente sujeción por seguridad del instalador y previniendo daño del producto.

● DIMENSIONES:

- Tamaños de construcción: módulos de 24"x24" y 24"x48".

● MATERIALES y ACABADOS:

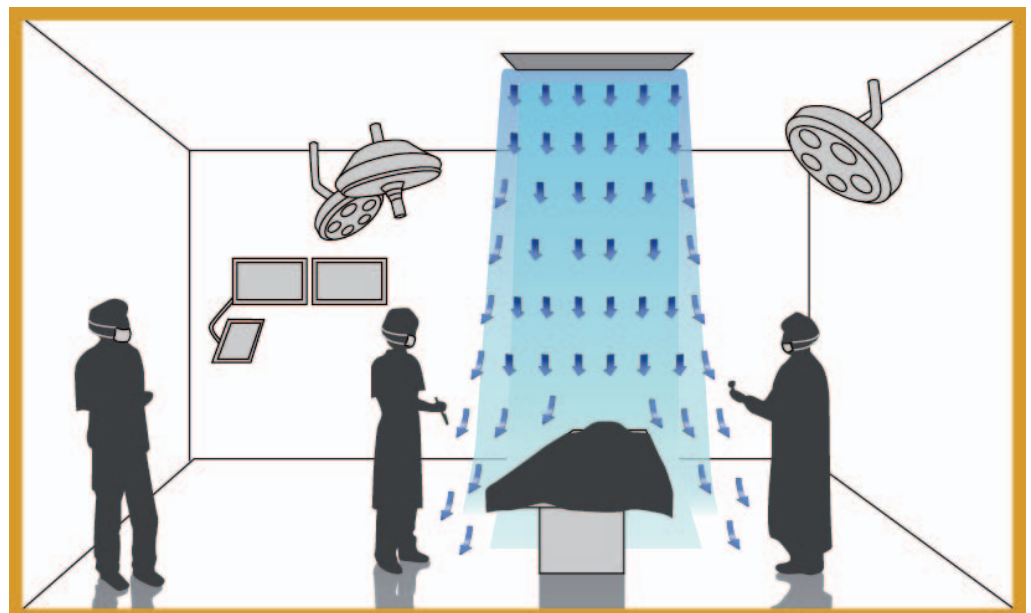
- Acero Inoxidable.
- Pulido Satinado.

INTRODUCCIÓN

Los espacios limpios así como los ambientes críticos se utilizan en una gran cantidad de industrias modernas, tales como las de producción de dispositivos microelectrónicos, fabricación farmacéutica, biotecnología, industrias de hospital y cuidado médico. Estos espacios requieren difusores de flujo laminar que se adapten a los estándares más elevados. Los difusores del flujo laminar DFL de marca INNES se diseñan específicamente para exceder los requisitos rigurosos de cuartos limpios y ambientes críticos. Los difusores DFL de marca INNES entregan patrones uniformes de aire para limpiar ambientes y desalojar contaminantes.

VERSATILIDAD

- Quirófanos.
- Laboratorios clínicos y farmacéuticos.
- Industria electrónica.
- Hospitales.
- Industria Alimenticia.
- Industria Química.



ACCESORIOS

Filtro HEPA de 22

Puerto para comprobación de la integridad de los filtros HEPA

Puerto para comprobación del diferencial de presión

PLANO DE DIMENSIONES

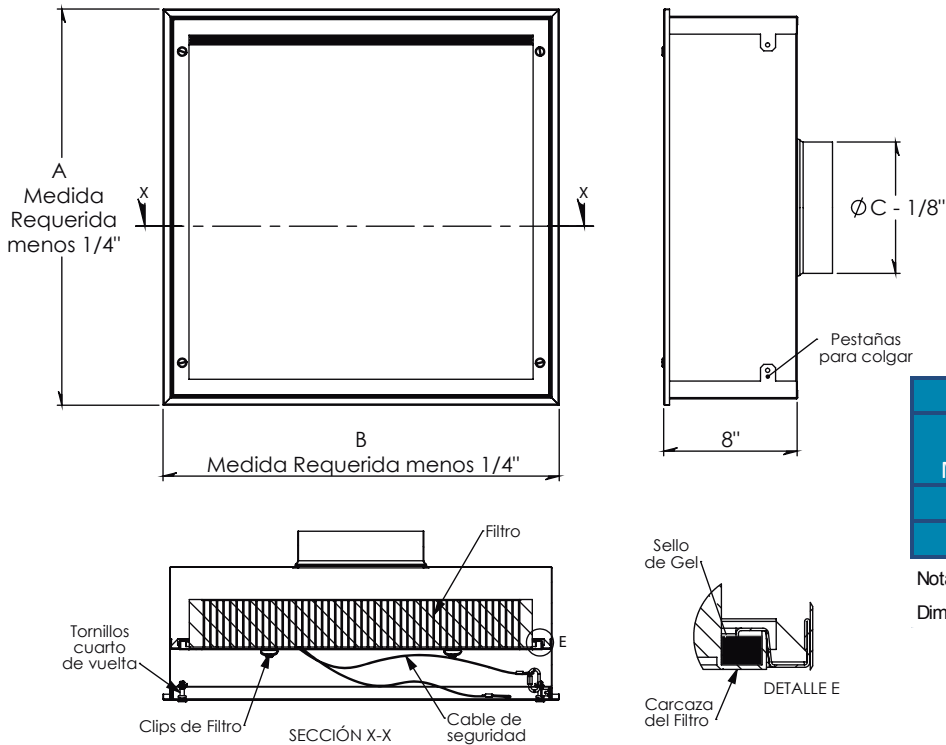


Tabla de dimensiones DFLH

Modulo	A (pulg)	B (pulg)	$\varnothing C$ (pulg)
24 x 24	24	24	8
48 x 24	48	24	10

Notas:

Dimensiones en pulgadas ($\pm 1/16$)

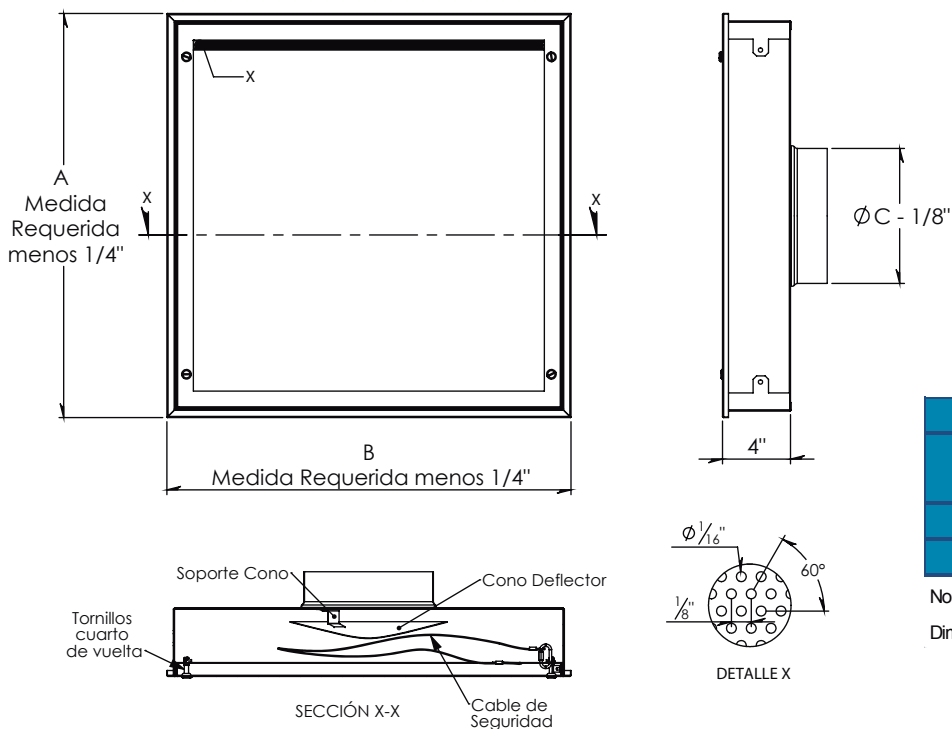


Tabla de dimensiones DFLS

Modulo	A (pulg)	B (pulg)	$\varnothing C$ (pulg)
24 x 24	24	24	8
48 x 24	48	24	10

Notas:

Dimensiones en pulgadas ($\pm 1/16$)

ESPECIFICACIÓN SUGERIDA

Los difusores de flujo laminar para ambientes críticos serán de marca INNES. Las unidades instaladas proveerán una línea a nivel con el sistema de techo, los difusores que no están al ras, no serán aceptables. La unidad consistirá en el ensamblado de placa y ensamblado backpan (plenum). El ensamblado de placa deberá ser en fabrica y colocado en el backpan del difusor y ser entregado y listo para su instalación. El ensamblado de placa frontal será diseñado en una sola pieza con un marco solido integral de perímetro. Las perforaciones de la placa frontal serán 1/16" y los agujeros de diámetro en 1/8" entre los centros. El montaje de la placa frontal será desprendible con herramientas comunes. Deberá ser asegurado con los tornillos de cuarto de vuelta en acero inoxidable y deberá incluir los cables de seguridad sujetos al ensamble del plenum. El montaje plenum del difusor será fabricado como una sola unidad. La unidad estándar consistirá en el ensamble del marco trasero, un bafle de cono integral y un collar de 2 pulgadas para permitir una conexión segura de conducto.

MODELO

- DFL

OPCIÓN DE PLENUM

- (S) ESTÁNDAR
- (H) PLENUM PARA FILTRO HEPA

MATERIAL

- (I) ACINOX

DIÁMETRO DE CUELLO

- (08)
- (10) solo 48X24

TAMAÑO DEL MÓDULO

- (24X24)
- (48X24)

U MEDIDA

- (P) PULGADAS

ACABADO

- (P) PULIDO SATINADO

EJEMPLO: DFL S I 08 – 24X24 PP

Av. División del Norte N°76 Col. Memetta,
Cuajimalpa México. C.P. 05330 D.F.
Lada sin costo: 01 800 OK INNES
E-mail: ventas@innes.com.mx

www.innes.com.mx

INNES 
instale calidad