



Difusor Perforado

PCI PCR

● CARACTERÍSTICAS:

- Difusor perforado para inyección (PCI) o retorno (PCR).
- Deflector de aleta curva para inyección de 1, 2, 3 o 4 vías (PCI).
- Plenum estampado.
- Malla perforada desmontable con área libre de 51%.

● DIMENSIONES:

- Módulo para plafón reticular de 24"x 24".
- Cuello redondo de 6" a 16".
- Cuello cuadrado de 6"x 6" a 15"x 15".

● MATERIALES y ACABADOS:

- Plenum de lámina de acero.
- Malla perforada en acero o aluminio.
- Colores de línea: blanco, blanco tablaroca o negro mate.
- Colores especiales disponibles.

INTRODUCCIÓN

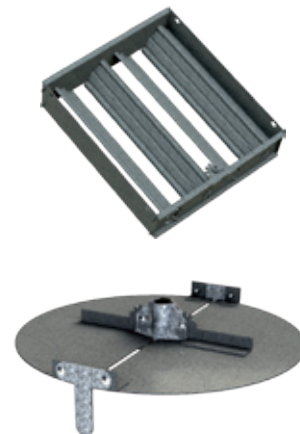
La serie PC es ampliamente recomendada para aplicaciones que requieran de calefacción, ventilación o/y enfriamiento, tanto en sistemas de volumen constante como en sistemas de volumen variable.

El difusor de inyección (PCI) cuenta con un deflector de aleta curva en el cuello para dirigir el aire a 1, 2, 3 ó 4 vías. El difusor de retorno (PCR) no tiene este deflector, sin embargo mantiene la misma apariencia que el difusor (PCI) para así lograr una apariencia homogénea y una vista armonizada.

Los cuellos redondos de la serie PC están disponibles en medidas de 6" a 16"; los cuellos cuadrados están disponibles de 6"x 6" a 15"x 15". El plenum está construido en lámina de acero y la malla perforada está disponible en acero o aluminio con acabado en pintura electrostática en colores de línea: blanco, blanco tablaroca y negro. Colores especiales también disponibles.

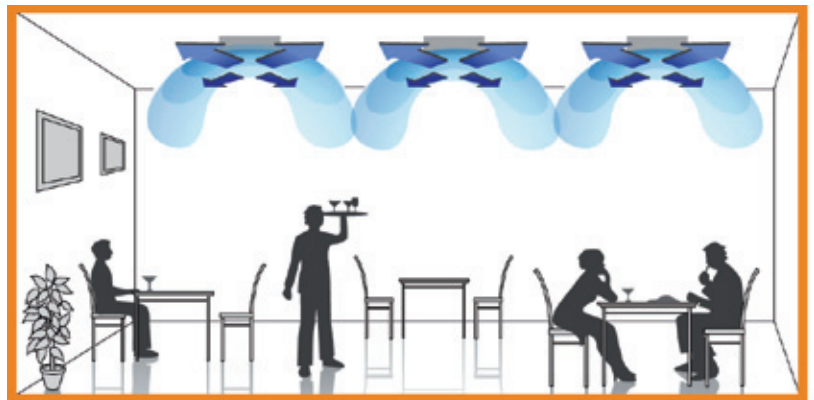
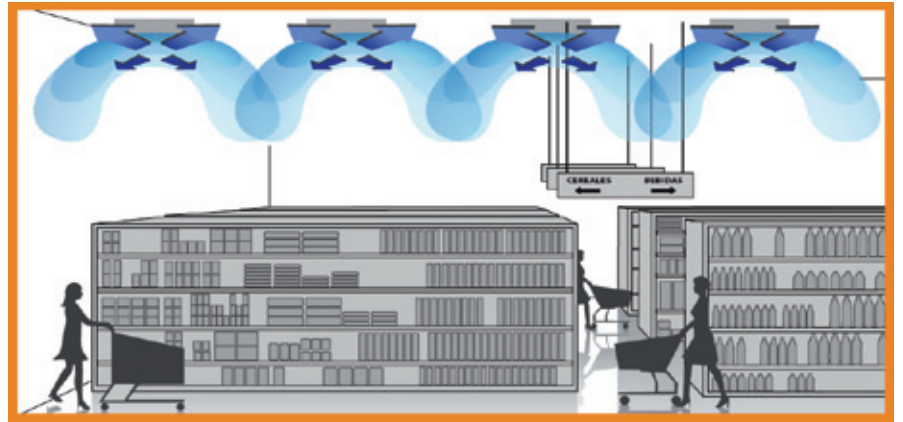
ACCESORIOS

- Control de volumen para cuello cuadrado (CVC).
- Control de volumen para cuello redondo (CVR).
- Marco de montaje.



VERSATILIDAD

- Edificios públicos.
- Iglesias y Escuelas.
- Hospitales y Clínicas.
- Deportes bajo techo.
- Residencias.
- Áreas industriales.
- Oficinas.
- Restaurantes y Cafeterías.
- Hoteles.



PLANO DE DIMENSIONES

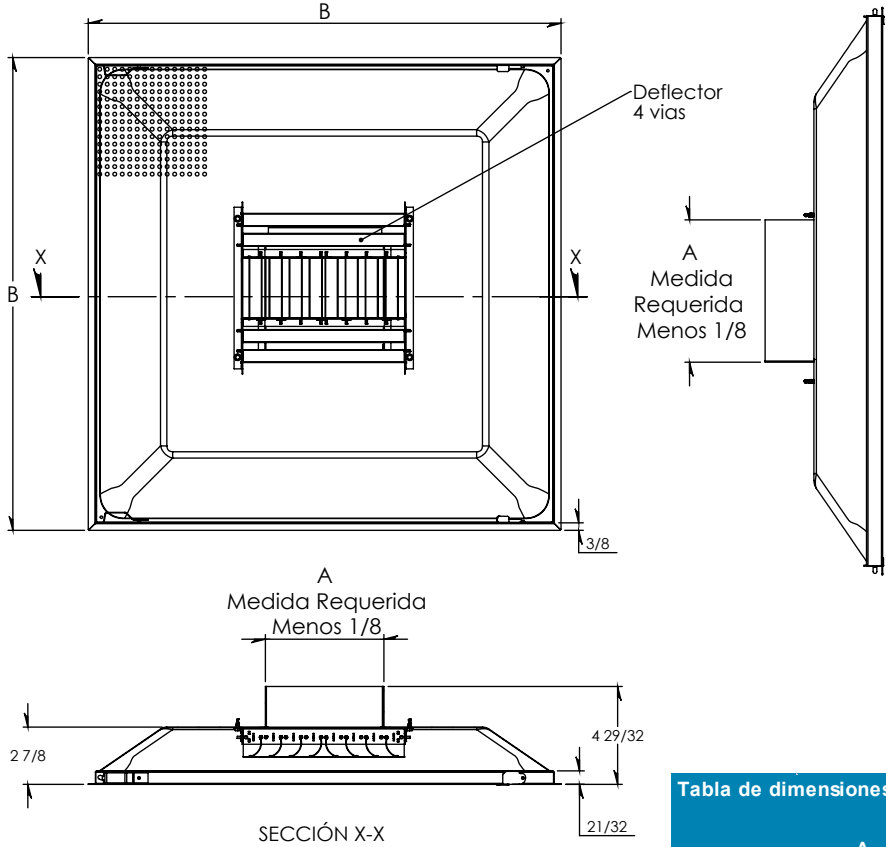
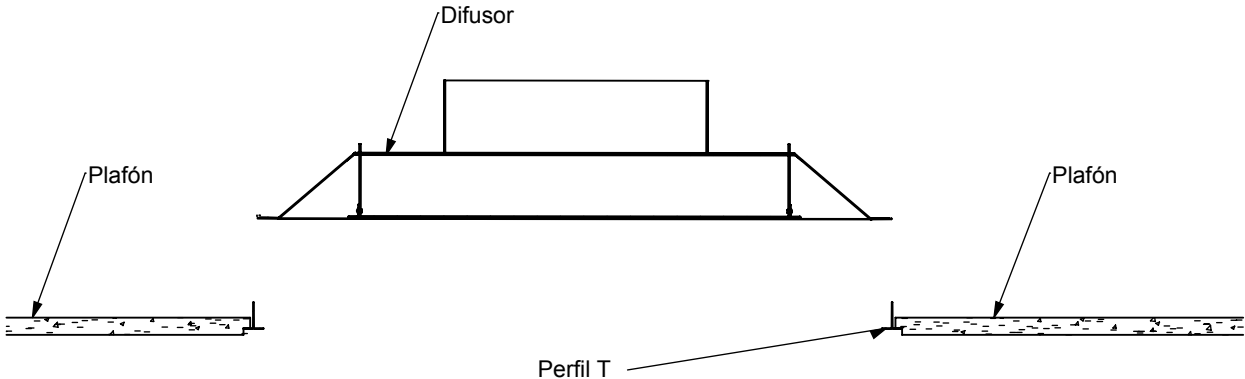


Tabla de dimensiones PCI/PCR

Modulo	A		B		Tipo Cuello	
	Cuello	Plato	Redondo	Cuadrado	Redondo	Cuadrado
24" x 24"	6"	23 3/4	✓	✓	✓	✓
	8"	23 3/4	✓	✓	✓	✓
	10"	23 3/4	✓	✓	✓	✓
	12"	23 3/4	✓	✓	✓	✓
	14"	23 3/4	✓	✓	✓	✓
	15"	23 3/4	✓	✓	✓	✓
	16"	23 3/4	✓	✓	✓	N.D.

INSTALACIÓN

Montaje de difusores en plafón reticular.



ESPECIFICACIÓN SUGERIDA

Los difusores perforados modelo PC serán de la marca Innes, siendo el tipo PCI para inyección y PCR para retorno.

El modelo PC contendrá un plenum fabricado de una sola pieza en lámina de acero calibre 24 así como una malla perforada desmontable en acero o aluminio con un área libre del 51%.

Dicho modelo formará un módulo para plafón reticular de 24"x 24" y se fabricará con cuello redondo de 6" a 16" y cuadrados de 6" a 15".

El modelo PCI incluirá un deflector de aleta curva montado en el cuello, el cual será ajustable en campo sin necesidad de herramientas a 1, 2, 3 o 4 vías.

El modelo PCR no incluirá deflector.

El acabado será en pintura electrostática en colores de línea: blanco, blanco tablaroca o negro mate. Habrá colores especiales disponibles.

Como accesorios opcionales se podrá acoplar un control de volumen para cuello cuadrado (CVC) o para cuello redondo (CVR). Para el montaje en plafón corrido se deberá incluir un marco de montaje.

MODELO

- PC

TIPO

- (I) INYECCIÓN
- (R) RETORNO

MATERIAL MALLA

- (A) ALUMINIO
- (F) FIERRO

CUELLO

- (R) REDONDO
- (C) CUADRADO

TAMAÑO DE CUELLO

- (06), (08), (10), (12), (14) ó (16) EN CUELLO REDONDO
- (06), (08), (10), (12), (14) ó (15) EN CUELLO CUADRADO

TAMAÑO DE PLATO

- (24)

U MEDIDA

- (P) PULGADAS

ACABADO

- (B) BLANCO REFRIGERADOR
- (T) BLANCO TABLAROCA
- (N) NEGRO
- (E) COLOR ESPECIAL
- (S) SIN PINTURA

EJEMPLO: PC I A R 06 – 24 P T

Av. División del Norte N°76 Col. Memetla,
Cuajimalpa México. C.P. 05330 D.F.
Lada sin costo: 01 800 OK INNES
E-mail: ventas@innes.com.mx

www.innes.com.mx

INNES 
instale calidad