

## Rejilla de Seguridad **RMSA**

### ● CARACTERÍSTICAS:

- Rejilla de seguridad para inyección o retorno.
- Placa frontal de lámina de acero (espesor 3/16") o acero inoxidable (calibre 10) con perforaciones cuadradas de 2"x 2" y entre-calles de 1".

- Malla intermedia de alambre (calibre 10, #2)
- Contraplaca de lámina de acero (espesor 3/16") o acero inoxidable (calibre 10) con perforaciones cuadradas de 2"x 2" y entre-calles de 1".

### ● DIMENSIONES:

- Desde 6"x 4" hasta 30"x30".

### ● MATERIALES y ACABADOS:

- Fabricado en lámina de acero o acero inoxidable 304.
- Colores de línea: blanco, blanco tablaroca o negro mate.
- Pulido P4 (únicamente acero inoxidable).

## INTRODUCCIÓN

Rejilla para inyección o retorno para aplicaciones en donde se requiera un nivel de seguridad alto. Está fabricada con una placa frontal de lámina de acero espesor 3/16" o acero inoxidable calibre 10 con perforaciones cuadradas de 2" x 2" y entre-calles de 1"; una malla intermedia de alambre (calibre 10, #2) y una contraplaca de lámina de acero (3/16") o acero inoxidable (calibre 10) con el mismo patrón de perforaciones que la placa frontal. La robusta construcción de la rejilla y la malla evita la introducción de cualquier objeto en la misma.

Se provee con una manga de 6", 8", 10", 12" ó 18" que se une a la rejilla por medio de soldadura continua bajo los estándares de la XXXASTM NOM 123.

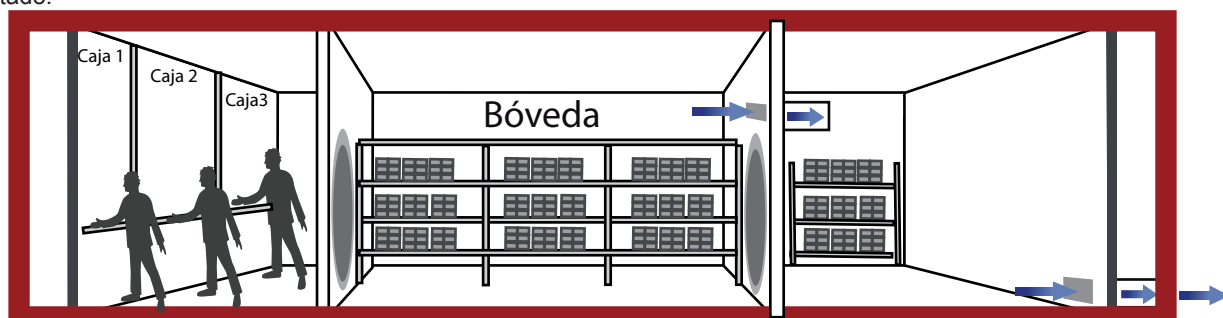
Las medidas disponibles son de 6" x 4" hasta 30" x 30". Para máxima seguridad se pueden añadir como accesorios las barras de seguridad de 3/4", anclas para concreto y un contramarco de ajuste posterior de 1 1/2" x 1 1/2" x 3/16".

El acabado es en pintura electrostática en colores de línea : blanco, blanco tablaroca o negro mate.

En acero inoxidable pulido satinado P4.

## VERSATILIDAD

- Bóvedas en General.
- Centros de Readaptación Social.
- Casas de Empeño.
- Áreas de Acceso Limitado.
- Edificios Industriales.



## ACCESORIOS

- Barras de seguridad de  $\frac{3}{4}$ ".
- Anclas para concreto.
- Contramarco de ajuste posterior de  $1\frac{1}{2}$ " x  $1\frac{1}{2}$ " x  $\frac{3}{16}$ ".

## PLANO DE DIMENSIONES

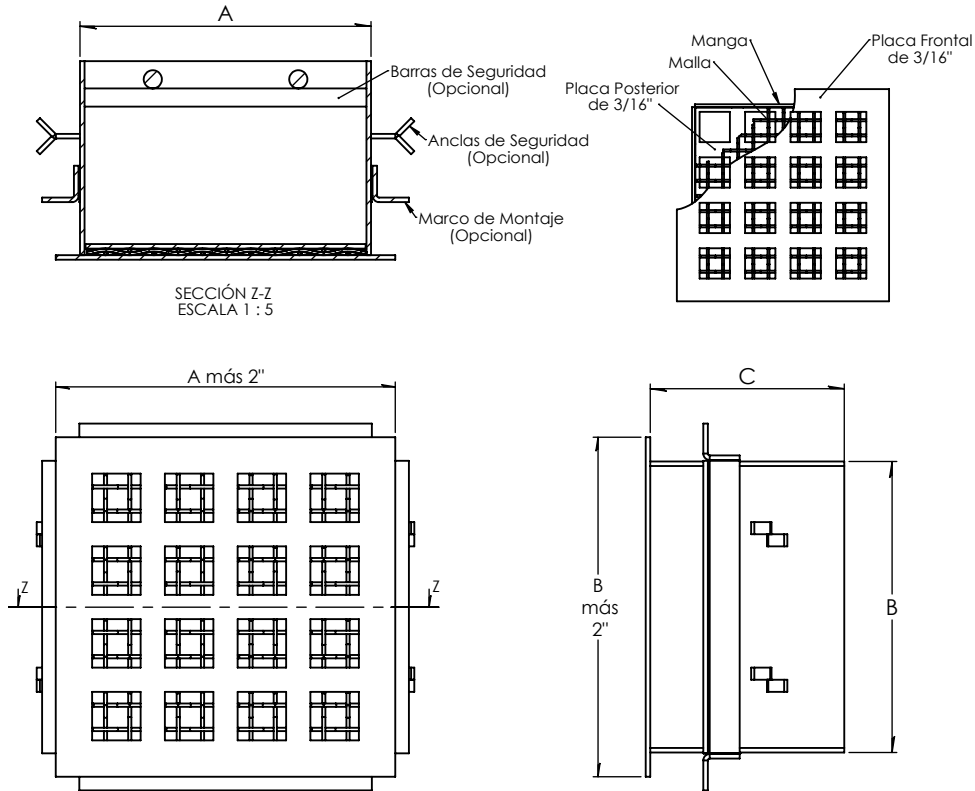


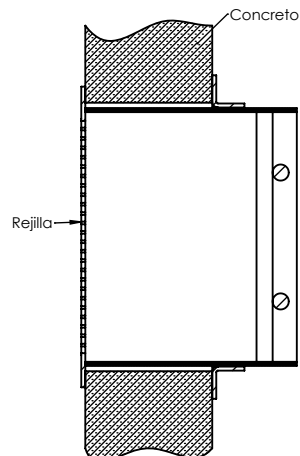
Tabla de dimensiones RMSA					
Tipo	Medida Requerida				
	A		B		C
	Mínima	Máxima	Mínima	Máxima	Largo Requerido
RMSA	6	30	4	30	6, 8, 10, 12, y 18

Notas:

Dimensiones en pulgadas ( $\pm 1/16$ "

Incrementos de 2"

## INSTALACION



## ESPECIFICACIÓN SUGERIDA

Las rejillas de seguridad serán de la marca Innes modelo RMSA y estarán fabricadas con una placa frontal de lámina de acero con un espesor 3/16" o acero inoxidable 304 calibre 10 con perforaciones cuadradas de 2" x 2" y entre-calles de 1"; una malla intermedia de alambre calibre 10, #2 y una contraplaca de lámina de acero 3/16" o acero inoxidable calibre 10 con el mismo patrón de perforaciones que la placa frontal. La rejilla llevará una manga según especificaciones del plano que pueden ser de 6", 8", 10", 12" ó 18" y estará unida al conjunto de placas anteriores por medio de soldadura continua bajo los estándares de la ASTM. Las medidas podrán ser desde 6" x 4" hasta 30" x 30". Para máxima seguridad se añadirán como accesorios las barras de 3/4" de acero ASTM templado de dureza B-90 Rockwell resistente a la abrasión, anclas para concreto de lámina de acero 3/16" o acero inoxidable 304 calibre 10 soldadas a la manga y un contramarco de ajuste posterior de 1 1/2" x 1 1/2" x 3/16" construidos de lámina de acero 3/16" o acero inoxidable 304 calibre 10.

El acabado es en pintura electrostática en colores de línea : blanco, blanco tablaroca o negro mate. Para las rejillas de acero inoxidable el acabado será pulido satinado P4.

### MODELO

- RPSA

### LARGO

- DESDE 6" HASTA 30" (en incrementos de 2")

### ALTO

- DESDE 4" HASTA 30" (en incrementos de 2")

### LARGO DE LA MANGA

- (06), (08), (10), (12), (18)

### ACCESORIOS

- ( CM ) CONTRAMARCO
- ( AN ) ANCLAS
- ( BS ) BARRAS DE SEGURIDAD

### ACABADO:

- ( S ) SIN ACABADO
- ( B ) BLANCO
- ( T ) BLANCO TABLAROCA
- ( N ) NEGRO
- ( E ) ESPECIAL

Av. División del Norte N°76 Col. Memetla,  
Cuajimalpa México. C.P. 05330 D.F.  
Lada sin costo: 01 800 OK INNES  
E-mail: [ventas@innes.com.mx](mailto:ventas@innes.com.mx)

[www.innes.com.mx](http://www.innes.com.mx)

**INNES**  
instale calidad