

## Rejilla de Seguridad **RPSM**

### ● CARACTERÍSTICAS:

- Rejilla perforada de seguridad de inyección o retorno.
- Placa de lámina de acero (espesor 3/16") o acero inoxidable (calibre 10) con perforaciones redondas de 5/16" separadas 7/16" entre centros desfasados.

- Manga en lámina de acero (espesor 3/16") o acero inoxidable (calibre 10)
- Barras de seguridad de 3/4"
- Contramarco de ajuste de 1 1/2" x 1 1/2" x 3/16".

### ● DIMENSIONES:

- Desde 6"x 4" hasta 30"x30".

### ● MATERIALES y ACABADOS:

- Fabricado en lámina de acero o acero inoxidable 304
- Colores de línea: blanco, blanco tablaroca o negro mate.
- Pulido P4 (únicamente acero inoxidable).

## INTRODUCCIÓN

Rejilla perforada de inyección o retorno para aplicaciones en donde se requiera un nivel de seguridad de medio a alto. Están fabricadas en placa de lámina de acero (espesor 3/16") o acero inoxidable (Calibre 10) con perforaciones redondas de 5/16", separadas 7/16" entre centros desfasados. Con un área libre de aproximadamente 46%

Se provee con una manga de 6", 8", 10", 12" ó 18" la cual se une a la rejilla por medio de soldadura continua bajo los estándares de la ASTM.

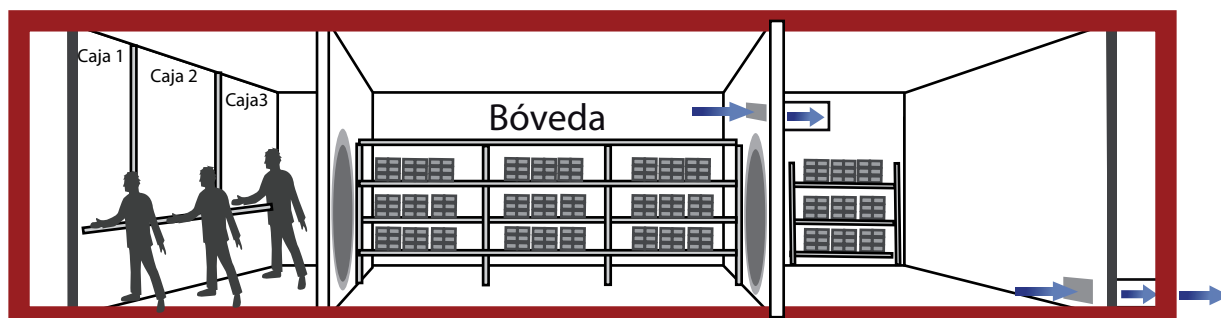
Las medidas disponibles son desde 6" x 4" hasta 30" x 30". Para máxima seguridad se pueden añadir como accesorios las anclas para concreto, las barras de seguridad y un contramarco de ajuste posterior de 1 1/2" x 1 1/2" x 3/16".

El acabado es en pintura electrostática en colores de línea : blanco, blanco tablaroca o negro mate.

En acero inoxidable pulido satinado P4.

## VERSATILIDAD

- Bóvedas en General.
- Centros de Readaptación Social.
- Casas de Empeño.
- Áreas de Acceso Limitado.
- Edificios Industriales.



## ACCESORIOS

- Barras de seguridad de  $\frac{3}{4}$ ".
- Anclas para concreto.
- Contramarco de ajuste posterior de  $1\frac{1}{2}$ " x  $1\frac{1}{2}$ " x  $\frac{3}{16}$ ".

## PLANO DE DIMENSIONES

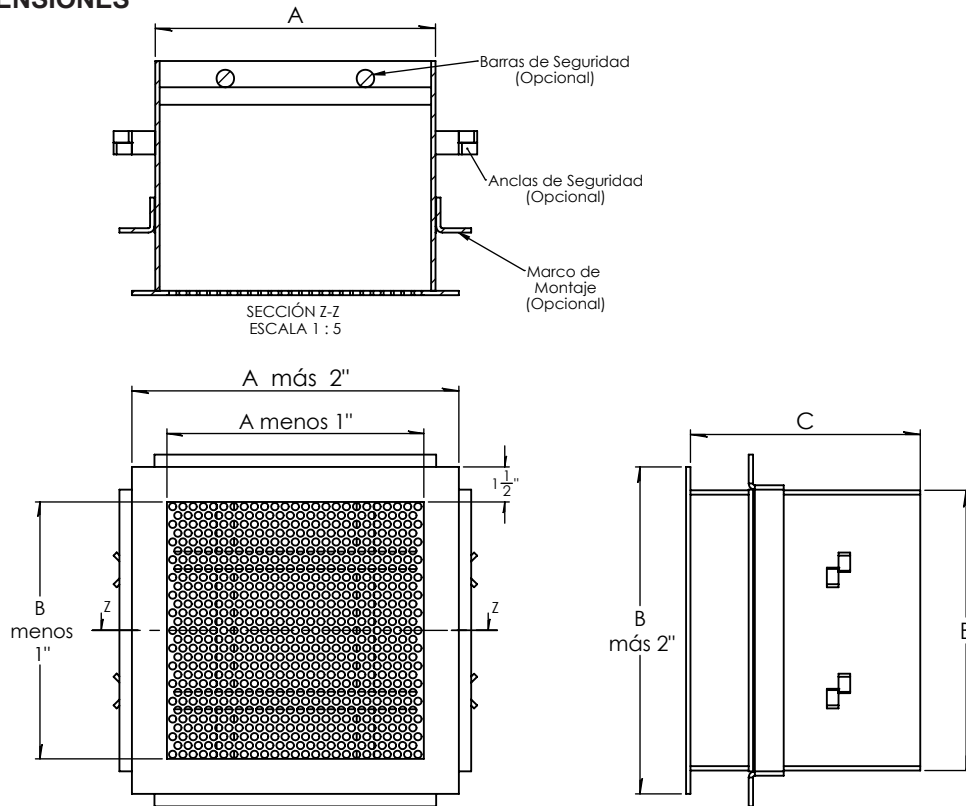


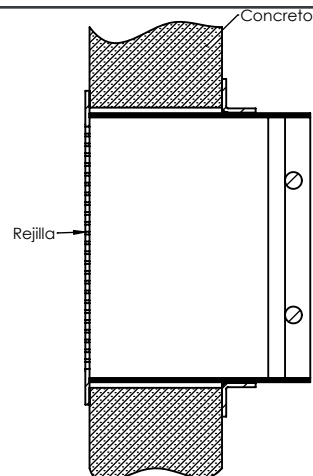
Tabla de dimensiones RPSM					
Tipo	Medida Requerida				
	A		B		C
	Mínima	Máxima	Mínima	Máxima	Largo Requerido
RPSM	6	30	4	30	6, 8, 10, 12, y 18

Notas:

Dimensiones en pulgadas ( $\pm 1/16$ ")

Incrementos de 2"

## INSTALACION



## ESPECIFICACIÓN SUGERIDA

Las rejillas de seguridad serán de la marca Innes modelo RPSM y estarán fabricadas con una placa frontal de lámina de acero con un espesor 3/16" o acero inoxidable 304 calibre 10 con perforaciones redondas de 5/16" separadas 7/16" entre centros desfasados. Con un área libre de aproximadamente 46%. La rejilla llevará una manga según especificaciones del plano que podrán ser de 6", 8", 10", 12" ó 18" y estará unida a la placa anterior por medio de soldadura continua bajo los estándares de la ASTM.

Las medidas serán desde 6" x 4" hasta 30" x 30". Para máxima seguridad se añadirán como accesorios las barras de seguridad de 3/4" en acero ASTM templado de dureza B-90 Rockwell resistente a la abrasión, anclas para concreto de lámina de acero (3/16") o acero inoxidable 304 (calibre 10) soldadas a la manga y un contramarco de ajuste posterior de 1 1/2" x 1 1/2" x 3/16" construidos de lámina de acero (3/16") o acero inoxidable 304 (calibre 10).

El acabado será en pintura electrostática en colores de línea : blanco, blanco tablaroca o negro mate. Para las rejillas de acero inoxidable el acabado será pulido satinado P4.

### MODELO

- RPSM

### MATERIAL

- ( F ) ACERO
- ( I ) ACERO INOXIDABLE

### LARGO

- DESDE 6" HASTA 30" (en incrementos de 2")

### ALTO

- DESDE 4" HASTA 30" (en incrementos de 2")

### LARGO DE LA MANGA

- (06), (08), (10), (12), (18)

### ACCESORIOS

- ( CM ) CONTRAMARCO
- ( AN ) ANCLAS
- ( BS ) BARRAS DE SEGURIDAD

### ACABADO:

- ( S ) SIN ACABADO
- ( B ) BLANCO
- ( T ) BLANCO TABLAROCA
- ( N ) NEGRO
- ( E ) ESPECIAL

Av. División del Norte N°76 Col. Memetla,  
Cuajimalpa México. C.P. 05330 D.F.  
Lada sin costo: 01 800 OK INNES  
E-mail: ventas@innes.com.mx

[www.innes.com.mx](http://www.innes.com.mx)

**INNES**   
instale calidad