

# HT-FAD

## Accesorios Acceso a Ducto

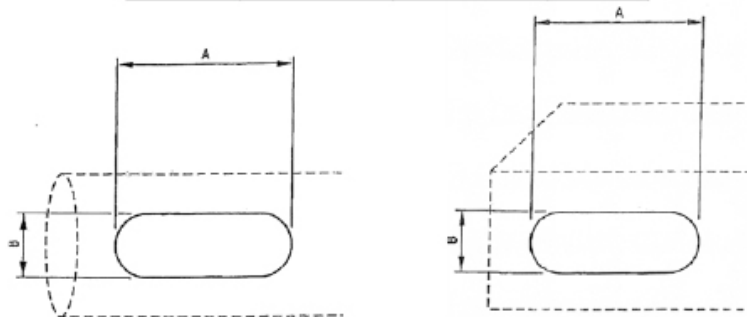
### Diagrama de Instalación:

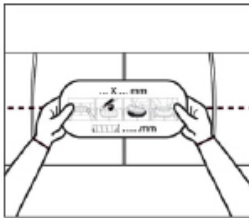
#### RECOMENDACIONES

Es necesario instalar la puerta de acceso:

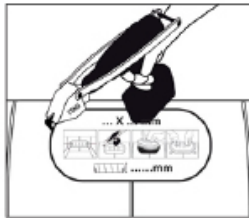
- Antes y después de cada instalación (compuertas, compuertas cortafuegos, filtros, ventiladores de conducto, calentadores de conducto, ...)
- Después de más de un cambio de dirección de más de 45 ° desde la puerta de acceso
- Después de más de un cambio de flujo de aire desde la puerta de acceso
- Al menos cada 7,5 m

DUCTO REDONDO (CAD)		DUCTO RECTANGULAR (FAD)	
Diametro nominal de ducto(mm)	Tamaño mínimo de la compuerta (mm) A x B	Ancho del ducto donde se instalará la puerta de acceso (mm) S	Tamaño mínimo de la puerta de acceso (mm) A x B
$100 \leq D < 200$	180 x 80	$S \leq 200$	180 x 80
$200 \leq D \leq 315$	250 x 150	$200 < S \leq 400$	300 x 200
$315 < D \leq 500$	300 x 200	$400 < S \leq 500$	400 x 300
$500 < D$	400 x 300	$500 < S$	500 x 400





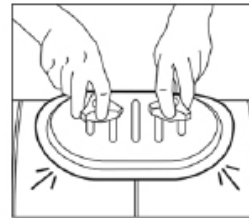
1. Pegue la plantilla autoadhesiva en el conducto (se proporciona una plantilla con cada puerta)



2. Utilice Turbo Shears o similar corte alrededor de la plantilla teniendo cuidado de no exceder el tamaño de la plantilla (la puerta funcionará correctamente cuando se corte al tamaño de la plantilla +0 mm -3 mm).



3. Instale la puerta desatornillando las perillas manuales hasta que la rosca esté nivelada con la parte superior del perno. Con ambas manos, coloque la puerta en el agujero en un ángulo.



4. Gire en línea recta y tire ligeramente hacia afuera para alinear. Luego apriete las perillas.