

LOC

Difusores Lineales



El difusor lineal de marco oculto LOC es una gran solución cuando se pretende mantener una apariencia discreta y un excelente comportamiento. Su montaje se realiza en plafones corridos ocultando el marco con yeso dejando visible únicamente la ranura de aire, con la posibilidad de formar líneas continuas en longitudes ilimitadas uniendo secciones. Es adecuado para aplicaciones de inyección, disponible con una sola ranura de 1", 1 1/2" y 2" además de 20mm, 30mm y 40mm y largos desde 24" hasta 144" en una sola pieza. Su deflector interior es accesible desde el frente del difusor permitiendo su ajuste de manera sencilla en diferentes configuraciones. Está fabricado aluminio extruido y su acabado está disponible en pintura electrostática en color blanco o negro mate.

Características:

- Difusor lineal para inyección
- Descarga horizontal (perpendicular respecto a la cara del difusor)
- Marco oculto
- Deflector ajustable

Dimensiones:

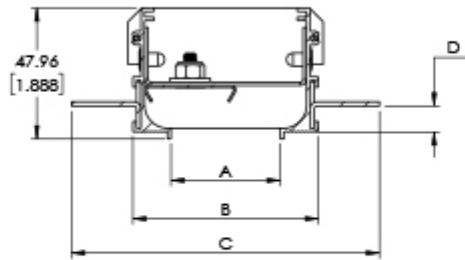
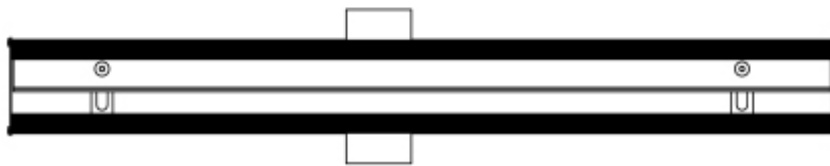
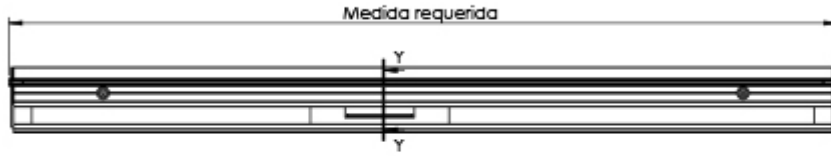
- Desde 24" hasta 144" en incrementos de 12"
- Largos mayores se obtienen uniendo secciones
- 1 ranura
- Separación de ranura en 1", $1\frac{1}{2}$ ", 2" ó 20, 30 ó 40 mm

Materiales y Acabados:

- Fabricado en aluminio extruido
- Deflector en acero
- Acabado en pintura electrostática en colores de línea: blanco, blanco tablaroca o negro mate
- Acabados especiales disponibles

Versatilidad:

- Edificios públicos
- Hoteles
- Oficinas
- Hospitales y Clínicas
- Deportes bajo techo
- Residencias
- Áreas industriales
- Restaurantes y Cafeterías
- Iglesias y Escuelas



DETALLE A

Tipo	Medida requerida en una pieza	
	Minima	Máxima
	0.60m	3.69m

Notas:

Dimensiones en metros ($\pm 3.17\text{mm}$)

Para dimensiones mayores a 3.69m, será seccionado.

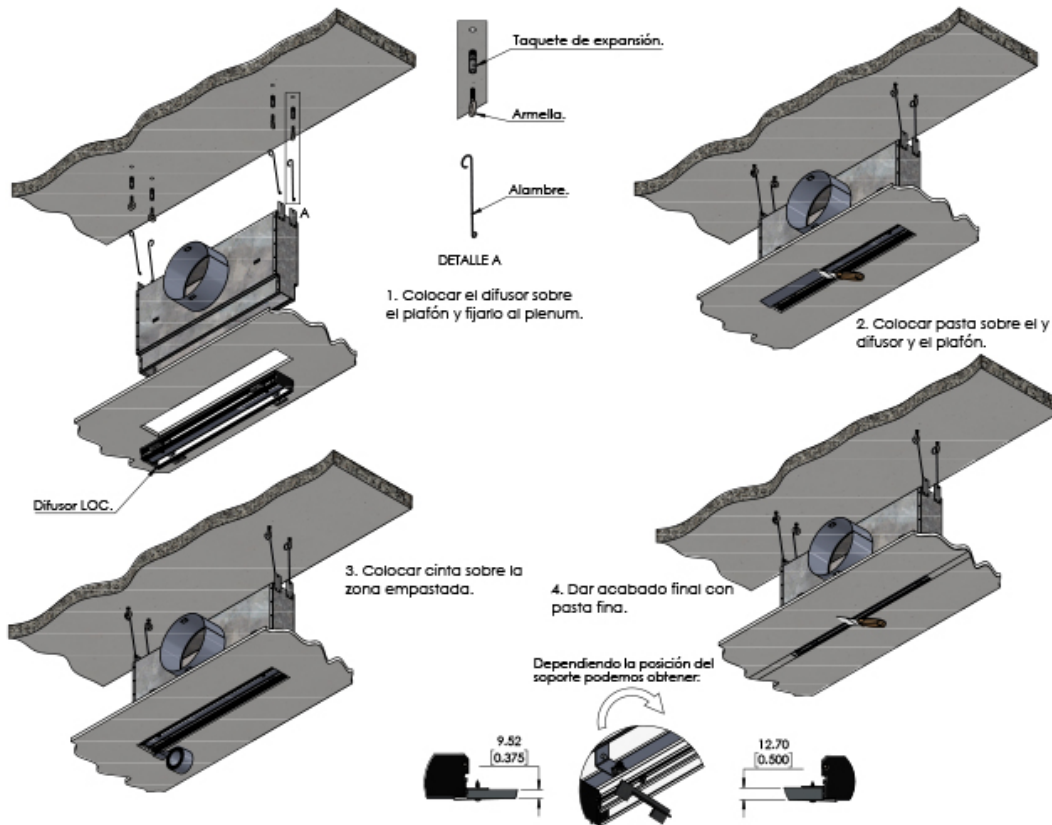
Separación	A		B		C	
	mm	plg	mm	plg	mm	plg
20mm	20.00	0.79	48.00	1.89	93.00	3.66
30mm	30.00	1.18	58.00	2.28	103.00	4.06
40mm	40.00	1.57	68.00	2.68	113.00	4.45
1"	25.40	1.00	53.40	2.10	98.00	3.86
1.5"	38.10	1.50	66.10	2.60	111.00	4.37
2"	50.80	2.00	78.80	3.10	124.00	4.88

D (ANCHO DE PLAFON)	
mm	plg
9.52	0.375
12.7	0.500

Notas:

Dimensiones en plg ($\pm 1/8''$)

Diagrama de Instalación:



Especificación Sugerida:

Los difusores lineales de marco oculto modelo LOC serán de la marca Innes. Su montaje se realizará en plafones corridos ocultando el marco con yeso dejando visible únicamente la ranura de aire y tendrá la posibilidad de formar líneas continuas en longitudes ilimitadas uniéndose secciones. Será adecuado para aplicaciones tanto de inyección como de retorno y estará disponible con una sola ranura de 1", 1 1/2" y 2" además de 20mm, 30mm y 40mm y largos desde 24" hasta 144" en una sola pieza. Su deflector interior será accesible desde el frente del difusor permitiendo su ajuste de manera sencilla en diferentes configuraciones. Estará fabricado aluminio extruido y su acabado estará disponible en pintura electrostática en color blanco o negro mate.

» Modelo	» Separación de ranuras	» Tapas	» Longitud total (mt)	» Tipo de montaje	» Acabado deflector	» Acabado
Lineal LOC	SP= 20MM SP= 30MM SP= 40MM SP= 1" SP= 1 1/2" SP= 2"	T= 2 T= 1 T=-- (sin tapas)	Ver tabla en plano de dimensiones	S: Soporte lateral R: Resorte	N: Negro B: Blanco T: Blanco tablaroca E: Especial	B: Blanco T: Blanco tablaroca N: Negro A: Color aluminio L: Lavado E: Color especial S: Sin acabado