

MAXX

Ventilación Comercial Ligera



El extractor helico centrífugo de flujo mixto modelo MAXX están diseñados para ser instalados sobre ductos de gran longitud, ofreciendo una línea mejorada con alta presión y alto flujo de aire. También se puede utilizar para aplicaciones de inyección o extracción de aire con un nivel de ruido bajo aún con las altas presiones estáticas comunes en los ductos de ventilación. Los diámetros disponibles son 100 mm, 125 mm, 150 mm, 200 mm, 250 mm o 315 mm. La unidad del motor puede desmontarse fácilmente para guardarse o inspeccionarse sin la necesidad de ninguna herramienta, así mismo facilita el mantenimiento. Los extractores MAXX pueden colocarse en lugares de difícil acceso y pueden ser montados tanto en forma vertical como horizontal. Está fabricado en plástico ABS de alta resistencia en color blanco.

Características:

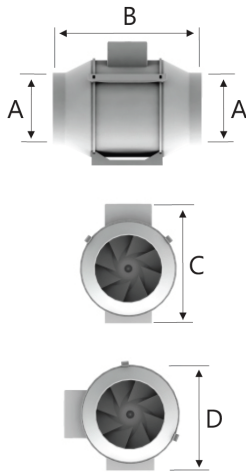
- Extractor helico centrífugo marca JetFlo
- Bajo nivel de ruido
- Diseñado para montaje en ducto
- Excelente opción en condiciones especiales para extracción de polvo o vapores

Dimensiones:

- Diámetros disponibles de 100 mm, 125 mm, 150 mm, 200 mm, 250 mm o 315 mm

Materiales y Acabados:

- Fabricado en plástico ABS de alta resistencia en color blanco.



MODELO Type	Dimensiones (mm/pulgadas)				Peso (Kg / lbs)
	A	B	C	D	
MAXX 100 MINI	96 3 25/32	231 9 3/32	165 6 1/2	148 5 53/64	1,40 3,00
MAXX 125 MINI	123 4 27/32				
Maxx 100	96 3 25/32	299 11 49/64	249 9 51/64	218 8 37/64	2,98 6,57
Maxx 125	123 4 27/32				
Maxx 150	148 5 53/64				
Maxx 200	197 7 3/4	383 15 5/64	338 13 5/16	286 11 17/64	8,00 17,63
Maxx 250	246 9 11/16				
Maxx 315	312 12 9/32	446 17 9/16	410 16 9/64	357 14 1/16	11,00 24,25

Modelo	Nom. RPM	Volts	Max. Watts	Velocidad	CFM x Presión estática (SP) Ins. WG							Max. SP	Ducto Diámetro
					0"	0.125"	0.25"	0.375"	0.5"	0.75"	1.0"		
MAXX 100 MINI	2500	120	28	-	100	83	55	-	-	-	-	0.4	4"
MAXX 125 MINI	2450	120	30	-	126	112	46	-	-	-	-	0.38	5"
MAXX 100	1645	115	66	Low	70	61	55	50	45	35	21	1.14	4"
	2150	115	87	High	107	82	73	67	61	47	29	1.41	4"
MAXX 125	1645	115	66	Low	141	117	94	73	57	34	-	0.98	5"
	2150	115	87	High	192	164	147	128	108	50	32	1.22	5"
MAXX 150	1645	115	66	Low	238	200	141	82	58	26	-	0.82	6"
	2150	115	87	High	324	294	273	206	129	47	26	1.06	6"
MAXX 200	1645	115	66	Low	408	371	331	302	269	185	48	1.10	8"
	2150	115	87	High	531	502	474	443	417	345	204	1.37	8"
MAXX 250	1850	115	166	Low	625	582	547	506	464	382	164	1.45	10"
	2450	115	240	High	826	788	735	706	665	582	496	1.92	10"
MAXX 315	1650	115	306	Low	970	941	895	823	793	645	533	1.69	12"
	2350	115	412	High	1382	1359	1312	1283	1247	1088	1047	2.75	12"

El rendimiento es para la instalación de entrada canalizada, salida canalizada sin accesorios. Las RPM son nominales. No hay información sobre los niveles de sonido, porque los niveles de ruido del ventilador montado a distancia dependen de las siguientes variables: distancia del ventilador a la fuente de entrada, longitud y tipo de conducto y otros factores.

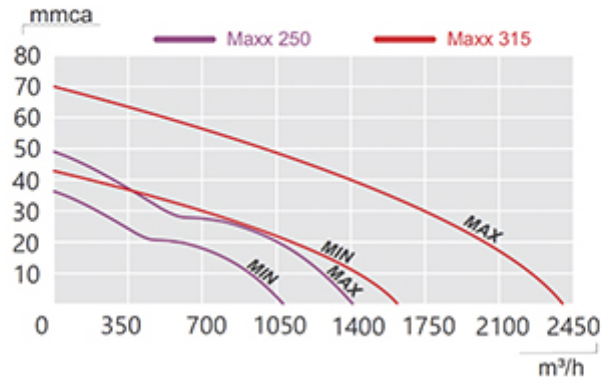
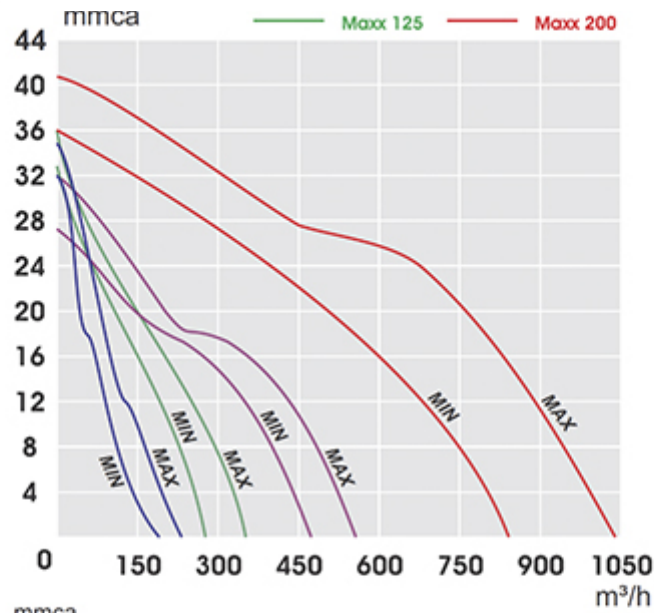
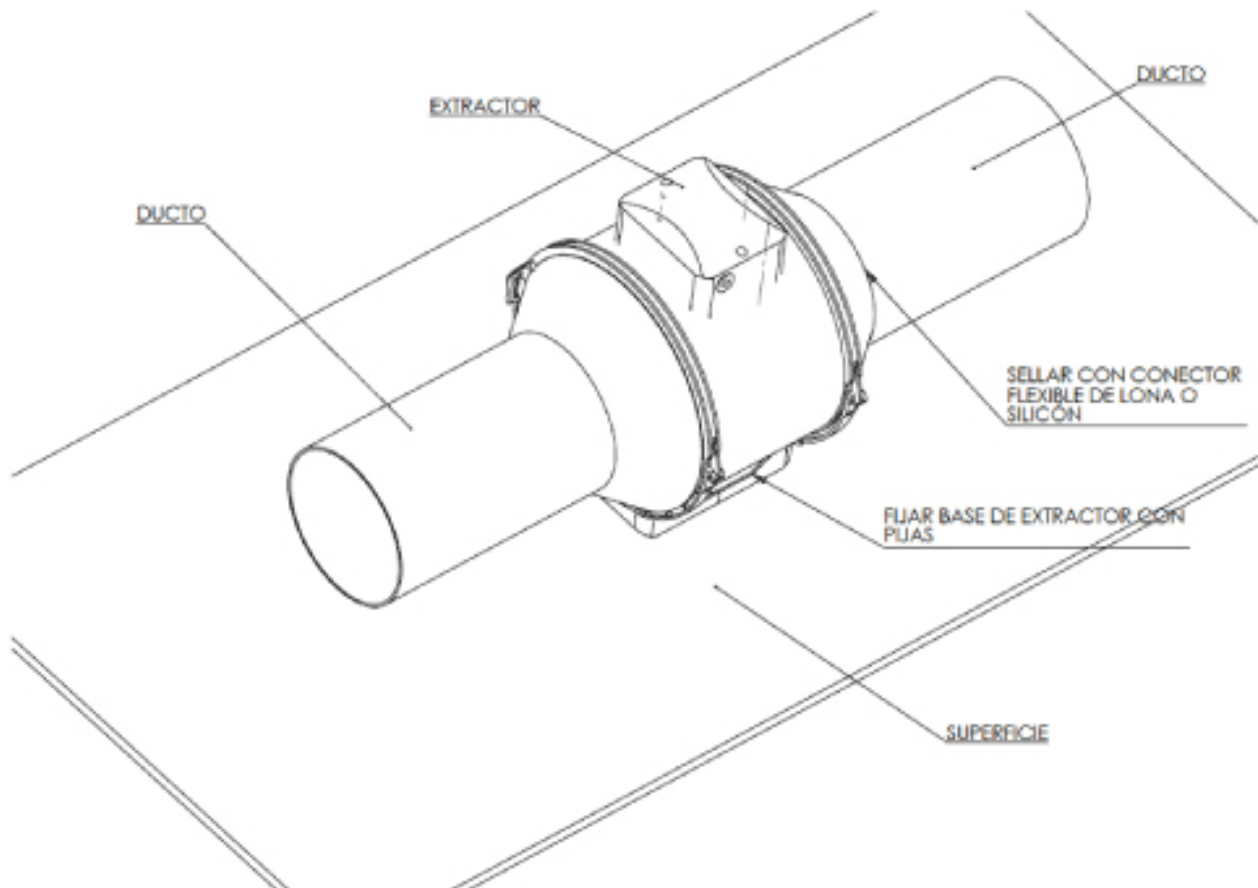


Diagrama de Instalación:

Especificación Sugerida:

El extractor helico centrífugo de flujo mixto modelo MAXX será una excelente opción para montaje en ducto. La unidad de su motor podrá desmontarse fácilmente para guardarse o inspeccionarse sin la necesidad de ninguna herramienta, así mismo facilita el mantenimiento. Los extractores MAXX podrán colocarse en lugares de difícil acceso y pueden ser montados tanto en forma vertical como horizontal. Será adecuado para aplicaciones de inyección ó extracción de aire, brindando una excelente capacidad de ventilación con un nivel de ruido mínimo aún con las altas presiones estáticas comunes en los ductos de ventilación. Los diámetros disponibles son 100 mm, 125 mm, 150 mm, 200 mm, 250 mm o 315 mm Está fabricado en plástico ABS de alta resistencia en color blanco.