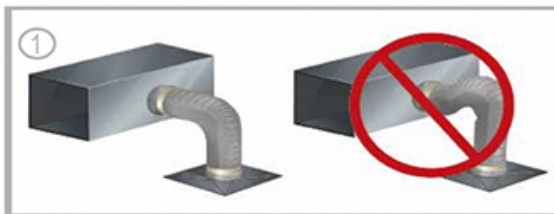


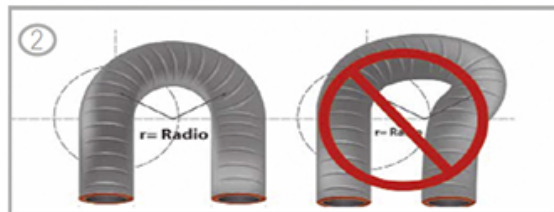
OCDF

Ductos, Conexiones y Plenums Ductos

Diagrama de Instalación:



1.- Instale el ducto completamente extendido. No lo instale en su forma comprimida.



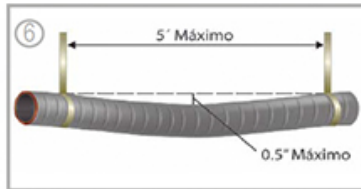
2.- No haga dobleces del ducto con radios demasiado cerrados.



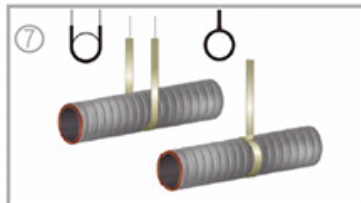
3.- No lo instale cerca de superficies calientes (calderas, tubos de vapor, calentadores, balastos, etc).

4.- Los collares de metal galvanizado que se unen a los conductos flexibles deben ser de 2 pulg. (50 mm) de largo como mínimo.

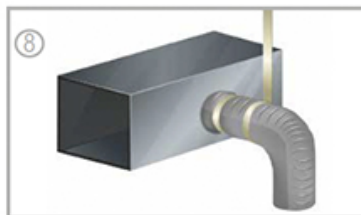
5.- Las mangas de metal galvanizado que se usan para unir dos secciones del conducto flexible deben ser de 4 pulg. (100 mm) de largo como mínimo.



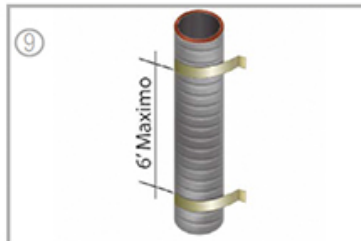
6.- El ducto flexible debe colgarse a un máximo de 5 pies (1.5 mts) entre soportes y con una pendiente máxima de ½ pulg. (12.5 mm) por pie lineal. La conexión a un conducto rígido se considera como un soporte.



7.- El material que soporta al tubo no debe ser menos a 1.5 pulg. (38 mm) de ancho y no debe afectar el diámetro del ducto.

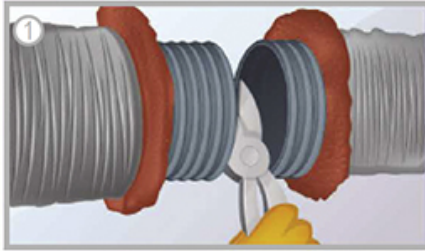


8.- Soporte el ducto entre una conexión de metal y un dobléz, permitiendo al ducto extenderse derecho unas cuantas pulgadas antes de hacer el dobléz.

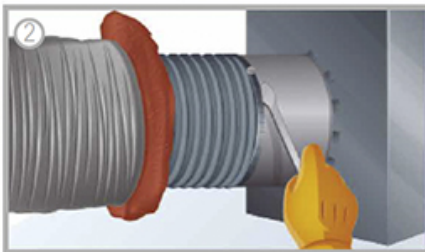


9.- Los conductos instalados verticalmente tienen que ser estabilizados por cinchos a un máximo de seis pies entre soportes a través del centro.

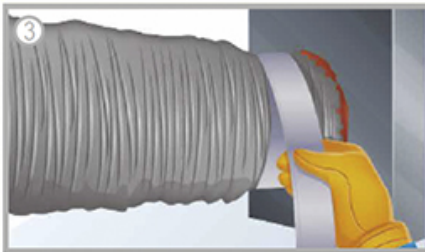
CONEXIONES



1.- Determine la longitud deseada. Corte completamente alrededor y a través del ducto con tijera o navaja. Corte el alambre con pinzas o tijeras de alambre.

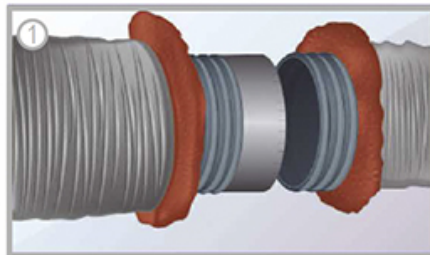


2.- Jale la cubierta metálica y el aislamiento, dejando al descubierto el núcleo. Deslice al menos 1 pulg. (254 mm) de núcleo sobre el collar. Cubra el núcleo con al menos dos vueltas de cinta para ducto. También puede usarse una abrazadera.

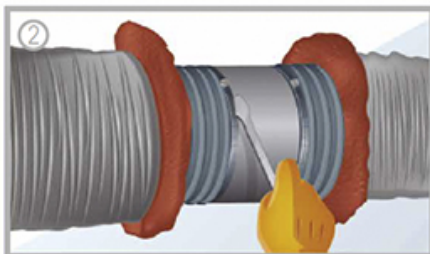


3.- Vuelva a colocar el aislamiento y la cubierta metálica. Envuelva la cubierta metálica con al menos dos vueltas de cinta para ducto. También puede usarse una abrazadera.

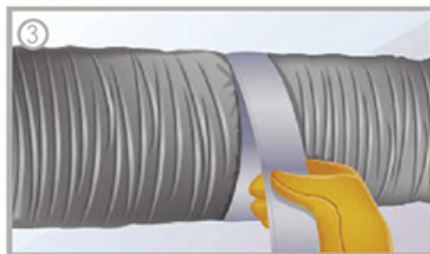
EXTENSIONES



1.- Jale la cubierta metálica y el aislamiento, dejando al descubierto el núcleo. Una ambos núcleos con una manga de metal estándar de 4 pulg. (100 mm) de largo.



2.- Cubra los núcleos con al menos dos vueltas de cinta para ducto. Asegure con dos abrazaderas.



3.- Vuelva a colocar el aislamiento y la cubierta metálica. Envuelva las cubiertas juntas, con al menos dos vueltas de cinta para ducto.