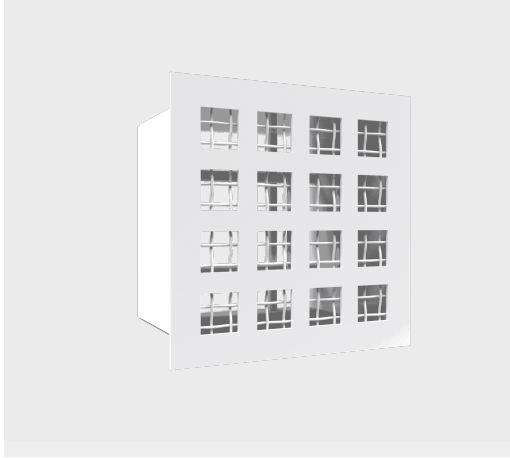


RMSA

Seguridad Rejillas de Seguridad



Rejilla RMSA es adecuada para aplicaciones de inyección o retorno en las que se requiera un nivel de seguridad alto. Está fabricada con una placa frontal de lámina de acero ASTM A568 espesor 3/16" con perforaciones cuadradas de 2"x2" y entre-calles de 1"; una malla intermedia de alambre calibre 10, #2 y una contraplaca de lámina de acero ASTM A568 (3/16") con el mismo patrón de perforaciones que la placa frontal. La robusta construcción de la rejilla RMSA y la malla evitan la introducción de cualquier objeto peligroso en la misma. Las rejillas RMSA están fabricadas bajo los estándares de la norma ASTM F2542-05 (Métodos de prueba estándar para Asalto físico de rejillas de ventilación en centros de Detención y Correccionales) y ASTM A627-03 (pruebas de resistencia de barras redondas y planas de acero para aplicaciones en Centros de detección y correccional). Las medidas disponibles son de 6"x4" hasta 30"x30", se provee con una manga de 6", 8", 10", 12" ó 18". Para máxima seguridad se pueden añadir como accesorios las Barras de Seguridad de 3/4", Anclas para Concreto y un Contramarco de Ajuste Posterior de 1 1/2" x 1 1/2" x 3/16". El acabado es en pintura electrostática en colores de línea: blanco, blanco tablaroca o negro mate.

Características:

- Rejilla de seguridad alta para inyección o retorno
- Placa frontal con perforaciones cuadradas de 2"x2"
- Malla intermedia de alambre
- Soldadura interior
- Barras de seguridad de 3/4" (opcional)
- Contramarco de ajuste de 1-1/2"x1-1/2"x3/16" (opcional)
- Anclas para concreto (opcional)

Dimensiones:

- Desde 6"x4" hasta 30"x30"
- Manga de 6", 8", 10", 12" o 18" de longitud

Materiales y Acabados:

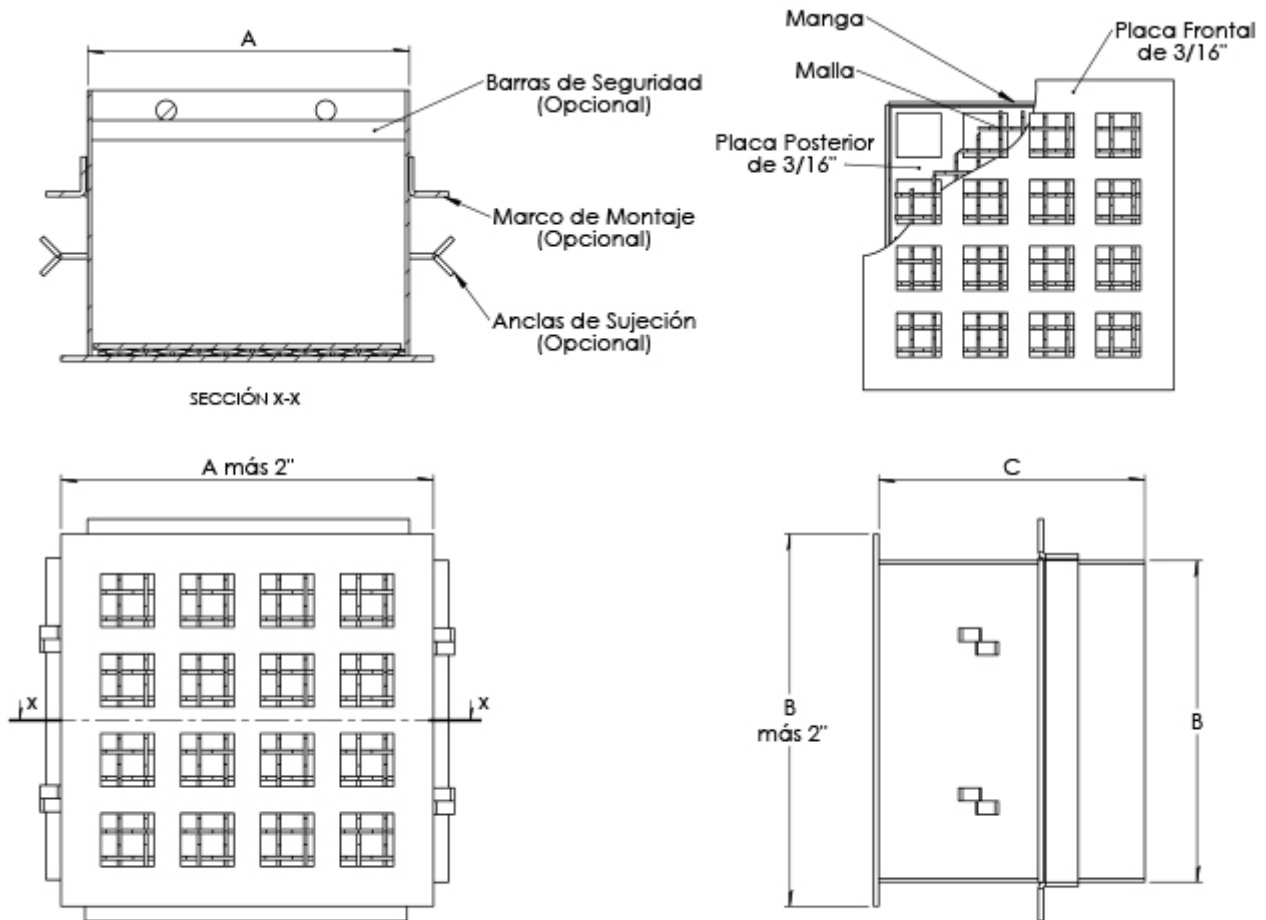
- Fabricada en lámina de acero
- Colores de línea: blanco, blanco tablaroca o negro mate

www.innes.com.mx

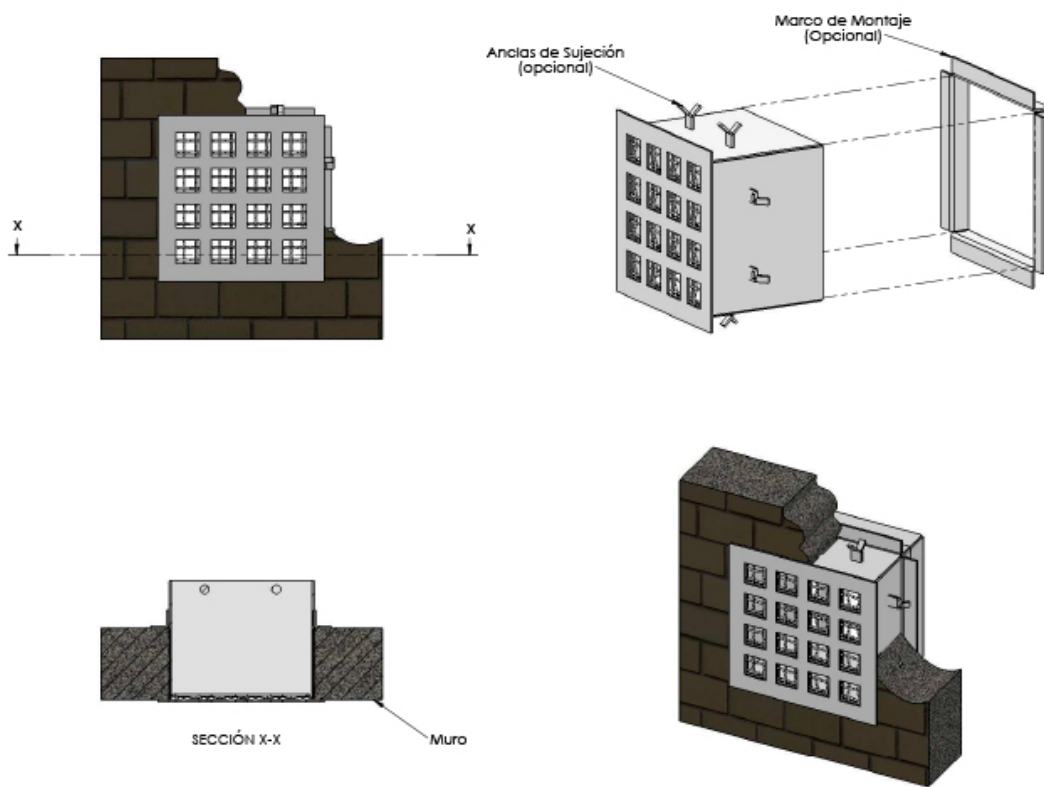
Accesorios Opcionales:

Ancias para Rejillas de Seguridad





Tipo	Medida Requerida				
	A		B		C
	Mínima	Máxima	Mínima	Máxima	Largo Requerido
RMSA	6	30	4	30	6, 8, 10, 12, y 18

Diagrama de Instalación:

Especificación Sugerida:

Las rejillas de seguridad serán de la marca Innes modelo RMSA y estarán fabricadas con una placa frontal de lámina de acero ASTM A568 con un espesor 3/16" con perforaciones cuadradas de 2"x2" y entre-calles de 1"; una malla intermedia de alambre calibre 10, #2 y una contraplaca de lámina de acero ASTM A568 3/16" con el mismo patrón de perforaciones que la placa frontal. La rejilla llevará una manga según especificaciones del plano que pueden ser de 6",8",10",12" o 18". Las rejillas estarán fabricadas bajo los estándares de la norma ASTM F2542-05 (Métodos de prueba estándar para Asalto físico de rejillas de ventilación en centros de Detención y Correccionales) y ASTM A627-03 (pruebas de resistencia de barras redondas y planas de acero para aplicaciones en Centros de detección y correccional). Las medidas podrán ser desde 6"x4" hasta 30"x30". Para máxima seguridad se añadirán como accesorios las barras de 3/4" en acero de acuerdo con ASTM A627, anclas para concreto de lámina de acero 3/16" o acero inoxidable 304 calibre 10 soldadas a la manga y un contramarco de ajuste posterior de 1 1/2" x 1 1/2" x 3/16" construidos de lámina de acero 3/16" o acero inoxidable 304 calibre 10. El acabado es en pintura electrostática en colores de línea: blanco, blanco tablaroca o negro mate.

	» Modelo	» Material	» Largo	» Alto	» Largo de manga	» Contramarco	» Anclas	» Barra de seguridad	» Acabado
Seguridad RMSA		FI: Acero	Desde 06" hasta 30" en incrementos de 2"	Desde 04" hasta 30" en incrementos de 2"	06" 08" 10" 12" 18"	SI NO	SI NO	SI NO	B: Blanco O: Blanco Mate T: Blanco tablaroca N: Negro A: Color aluminio L: Lavado E: Especial S: Sin acabado