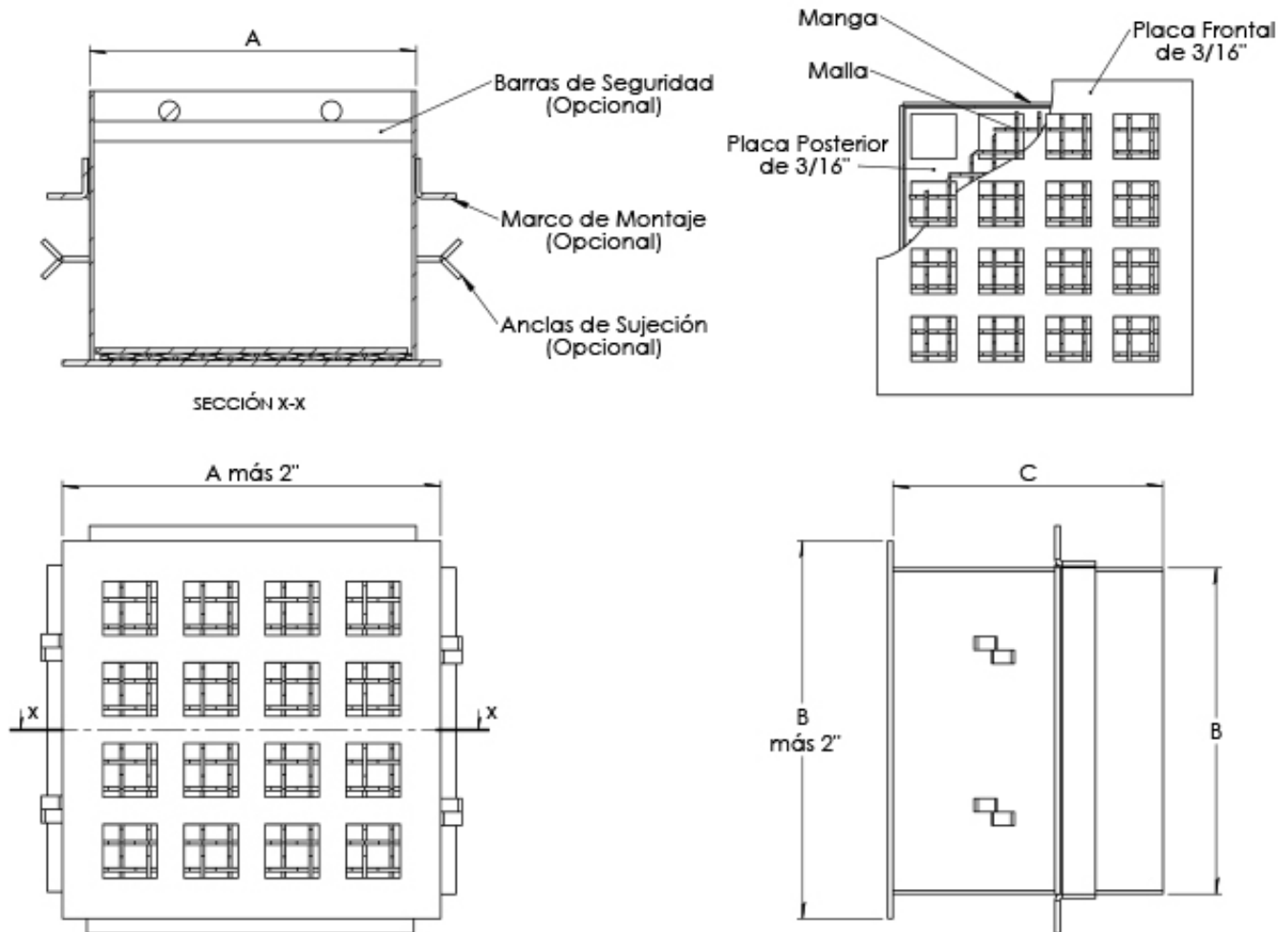


**Características:**

- Rejilla de seguridad alta para inyección o retorno
- Placa frontal con perforaciones cuadradas de 2"x2"
- Malla intermedia de alambre
- Soldadura interior
- Barras de seguridad de 3/4" (opcional)
- Contramarco de ajuste de 1-1/2"x1-1/2"x3/16" (opcional)
- Anclas para concreto (opcional)

**Materiales y Acabados:**

- Fabricada en lámina de acero
- Colores de línea: blanco, blanco tablaroca o negro mate

**Plano de Dimensiones:**


Tipo	Medida Requerida		
	A	B	C

Nombre de la obra: \_\_\_\_\_  
 Ubicación: \_\_\_\_\_  
 Arquitecto: \_\_\_\_\_  
 Ingeniero: \_\_\_\_\_  
 Contratista: \_\_\_\_\_

Presentado por:

Fecha:

Av. División del Norte N°76 Col. Memella, Cuajimalpa México. C.P. 05330 D.F.

[www.innes.com.mx](http://www.innes.com.mx)

Nota: Este submittal está diseñado para demostrar dimensiones generales de dicho producto. Los dibujos de este submittal no son elaborados con la intención de especificar aspectos exactos del producto. Estos dibujos no están a escala. Innes Aire S.A. de C.V. se reserva el derecho de hacer cambios sin previo permiso.

Ninguna parte de este documento podrá ser reproducida o retransmitida de cualquier forma; siendo estas: electrónicas o mecanografiadas; incluyendo fotocopiado, grabado y/o cualquier sistema de alojamiento de información sin previo permiso de INNES AIRE S.A. DE C.V.