

## RPSM

### Seguridad Rejillas de Seguridad



La Rejilla RPSM perforada es adecuada para aplicaciones de inyección o retorno en donde se requiera un nivel de seguridad de medio a alto. Está fabricada en placa de lámina de acero ASTM A568 espesor 3/16" con perforaciones redondas de 5/16", separadas 7/16" entre centros desfasados permitiendo un área libre de 46% aproximadamente. Las rejillas RPSM están fabricadas bajo los estándares de las normas ASTM F2542-05 (Métodos de prueba estándar para asalto físico de rejillas de ventilación en centros de detención y Correccionales) y ASTM A627-03 (pruebas de resistencia de barras redondas y planas de acero para aplicaciones en Centros de Detención y Correccional). La rejilla RPSM está disponible en dimensiones desde 6"x4" hasta 30"x30", se provee con una manga de 6",8",10",12" ó 18". Para máxima seguridad se pueden añadir como accesorios las Barras de Seguridad de 3/4", anclas para concreto y un Contramarco de Ajuste Posterior de 1 1/2" x 1 1/2" x 3/16". El acabado es en pintura electrostática en colores de línea: blanco, blanco tablaroca o negro mate.

#### Características:

- Rejilla de seguridad media/alta para inyección o retorno
- Área libre de 46%
- Soldadura interior
- Barras de seguridad de 3/4" (opcional)
- Contramarco de ajuste de 1 1/2"x1 1/2"x3/16" (opcional)
- Anclas para concreto (opcional)

#### Dimensiones:

- Desde 6"x4" hasta 30"x30"
- Manga de 6", 8", 10", 12" ó 18" de longitud

#### Materiales y Acabados:

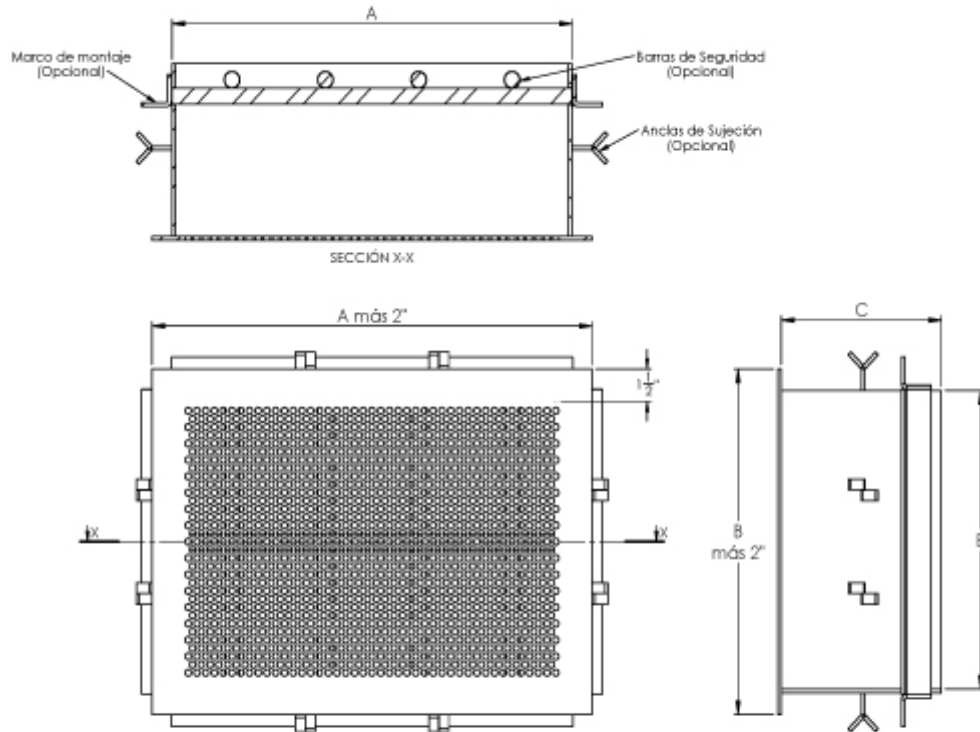
- Fabricado en lámina de acero
- Colores de línea: blanco, blanco tablaroca o negro mate

[www.innes.com.mx](http://www.innes.com.mx)

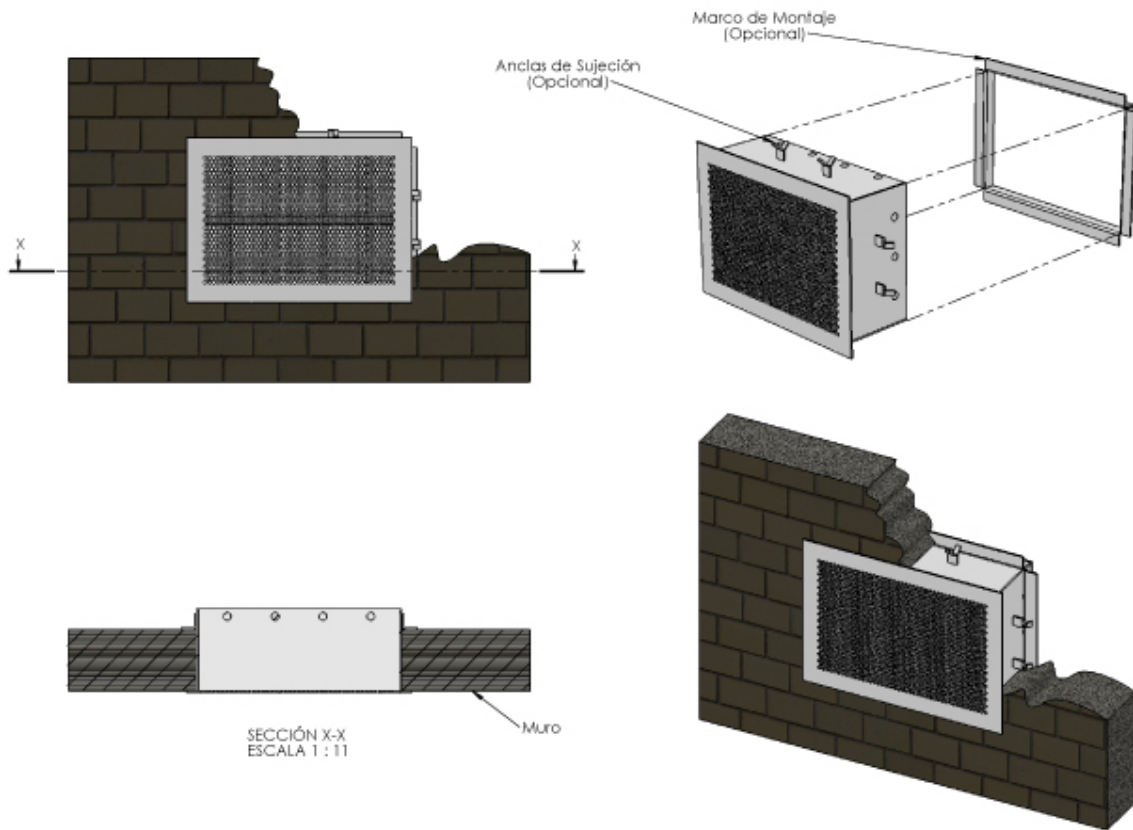
**Accesorios Opcionales:**

Ancias para Rejillas de Seguridad





Tipo	Medida Requerida				
	A		B		C
	Minima	Máxima	Minima	Máxima	Largo Requerido
RPSM	6	30	4	30	6, 8, 10, 12, y 18

**Diagrama de Instalación:**

## Especificación Sugerida:

Las rejillas de seguridad serán de la marca Innes modelo RPSM y estarán fabricadas con una placa frontal de lámina de acero ASTM A568 con un espesor 3/16" o opcional en acero inoxidable 304 ASTM A480 y ASTM A240 calibre 10 con perforaciones redondas de 5/16" separadas 7/16" entre centros desfasados. Contara con un área libre de aproximadamente 46%. La rejilla llevará una manga según especificaciones del plano que podran ser de 6",8",10",12" o 18". Las medidas serán desde 6"x4" hasta 30"x30". Para máxima seguridad se añadirán como accesorios las Barras de Seguridad de 3/4" en acero ASTM A627, Anclas para Concreto de lámina de acero (3/16") o acero inoxidable 304 calibre 10 soldadas a la manga y un Contramarco de Ajuste posterior de 1 1/2" x 1 1/2" x 3/16" construidos de lámina de acero (3/16"). Las rejillas estarán fabricadas bajo los estándares de la norma ASTM F2542-05 (Metodos de prueba estándar para asalto físico de rejillas de ventilación en centros de detención y correccionales) y ASTM A627-03 (Pruebas de resistencia de barras redondas y planas de acero para aplicaciones en centros de detención y correccional). El acabado será en pintura electrostática en colores de línea : blanco, blanco tablaroca o negro mate.

» Modelo	» Material	» Largo	» Alto	» Largo de manga	» Control (opcional)	» Anclas (Opcional)	» Acabado
Seguridad RPSM	Fl: Acero	Desde 06" hasta 30" en incrementos de 2"	Desde 06" hasta 30" en incrementos de 1"	06" 08" 10" 12" 18"	SI NO	SI NO	B: Blanco O: Blanco Mate T: Blanco tablaroca N: Negro A: Color aluminio L: Lavado E: Especial S: Sin acabado