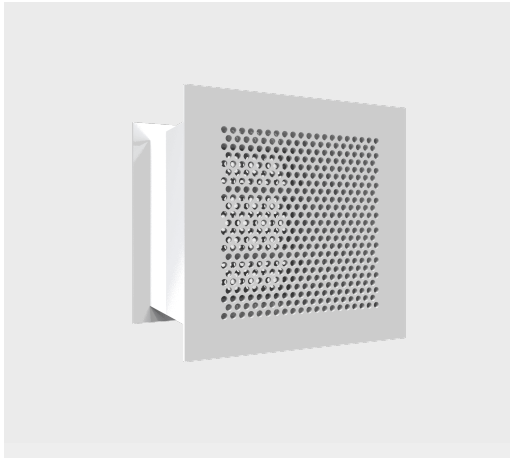


RPTSM

Seguridad Rejillas de Seguridad



La rejilla de transferencia modelo RPTSM es adecuada para aplicaciones en donde se requiera un alto nivel de seguridad. Están fabricadas en placa de lámina de acero ASTM A568 espesor 3/16" con perforaciones redondas de 5/16" separadas 7/16" entre centros desfasados. El tamaño de perforación provee un área libre ideal al mismo tiempo que minimiza la posibilidad de que se pueda introducir cualquier objeto peligroso al espacio ocupado. Las rejillas están fabricadas bajo los estándares de la norma ASTM F2542-05 (Métodos de prueba estándar para Asalto físico de rejillas de ventilación en Centros de Detención y Correccionales) y ASTM A627-03 (pruebas de resistencia de barras redondas y planas de acero para aplicaciones en Centros de Detección y Correccional). Las medidas disponibles son desde 6"x4" hasta 30"x30", se provee con una manga que puede ser de 6", 8", 10", 12" ó 18". Para máxima seguridad se pueden añadir como accesorios barras de seguridad de 3/4" en acero de acuerdo con ASTM A627 y/o anclas para concreto de lámina de acero ASTM A568 (3/16") o acero inoxidable 304 ASTM A480 y ASTM A240 calibre 10 soldadas a la manga. La rejilla RPTSM está diseñada para instalarse ahogada en el concreto por lo que su remoción sería extremadamente difícil sin el uso de herramientas apropiadas. El acabado es en pintura electrostática en colores de línea: blanco, blanco tablaroca o negro mate.

Características:

- Rejilla de seguridad media/alta para transferencia
- Placa frontal y posterior con perforaciones redondas
- Soldadura interior
- Barras de seguridad de 3/4" (opcional)
- Anclas para concreto (opcional)

Dimensiones:

- Desde 6"x4" hasta 30"x30"
- Manga de 6", 8", 10", 12" ó 18" de longitud

Materiales y Acabados:

- Fabricada en lámina de acero
- Colores de línea: blanco, blanco tablaroca o negro mate

www.innes.com.mx

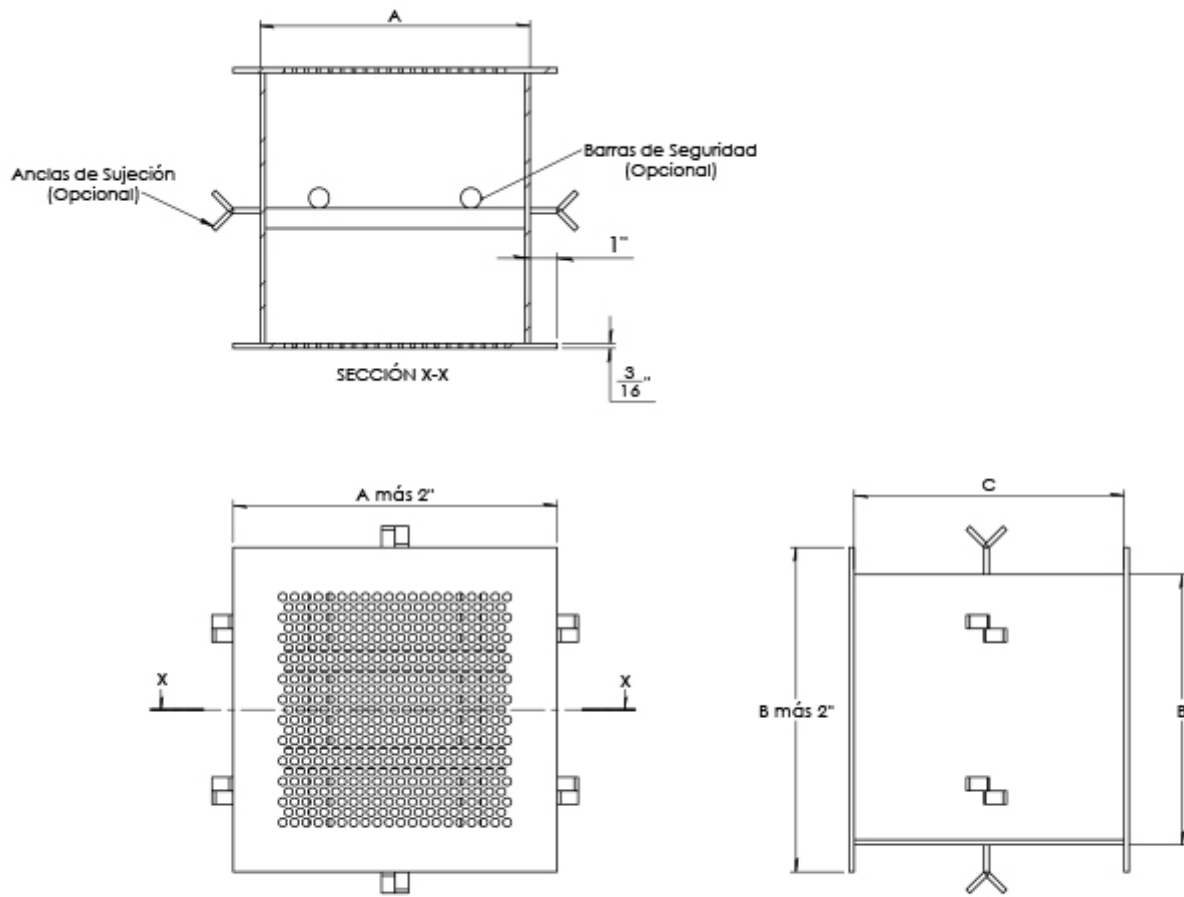
Versatilidad:

- Bóvedas en General
- Centros de Readaptación Social
- Casas de Empeño
- Áreas de Acceso Limitado
- Edificios Industriales

Accesorios Opcionales:

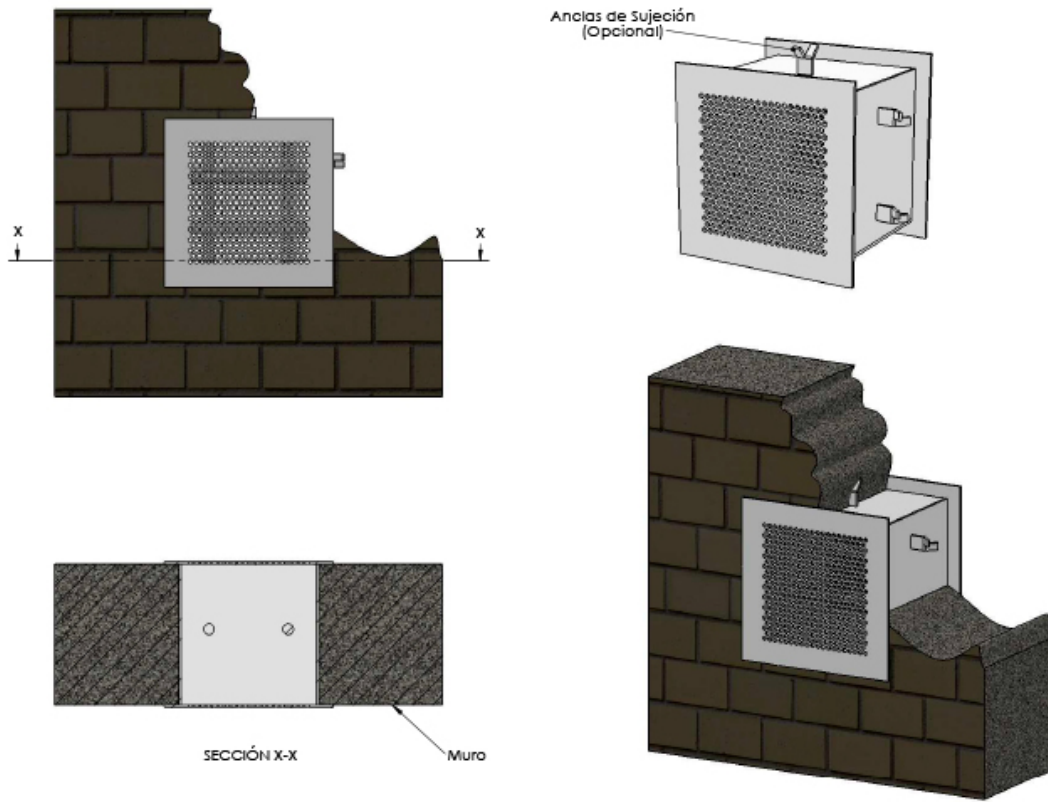
Ancias para Rejillas de Seguridad





Tipo	Medida Requerida				
	A		B		C
	Minima	Máxima	Minima	Máxima	Largo Requerido
RPTSM	6	30	4	30	6, 8, 10, 12, y 18

Diagrama de Instalación:



Especificación Sugerida:

Las rejillas de seguridad para transferencia serán de la marca Innes modelo RPTSM y estarán fabricadas con una placa frontal y una posterior de lámina de acero ASTM A568 con espesor 3/16" con perforaciones redondas de 5/16", separadas 7/16" entre centros desfasados. Contarán con un área libre de aproximadamente 46%. La rejilla contará con una manga según especificaciones del plano de 6", 8", 10", 12" o 18" y estará unida a la placa anterior por medio de soldadura. Las medidas podrán ser desde 6"x4" hasta 30"x30". Para máxima seguridad se añadirán como accesorios las barras de seguridad de 3/4" en acero de acuerdo con ASTM A627, anclas para concreto de lámina de acero (3/16") o acero inoxidable 304 calibre 10 soldadas a la manga. Las rejillas estarán fabricadas bajo los estándares de la norma ASTM F2542-05 (Métodos de prueba estándar para Asalto físico de rejillas de ventilación en centros de Detención y Correccionales) y ASTM A627-03 (pruebas de resistencia de barras redondas y planas de acero para aplicaciones en Centros de detección y correccional). El acabado será en pintura electrostática en colores de línea: blanco, blanco tablaroca o negro mate.

» Modelo	» Material	» Largo	» Alto	» Largo de manga	» Contramarco	» Anclas	» Barra de seguridad	» Acabado
Seguridad <i>RPTSM</i>	Fl: Acero	Desde 06" hasta 30" en incrementos de 2"	Desde 04" hasta 30" en incrementos de 2"	06" 08" 10" 12" 18"	SI NO	SI NO	SI NO Disponible a partir de (8"x8")	B: Blanco O: Blanco Mate T: Blanco tablaroca N: Negro A: Color aluminio L: Lavado E: Especial S: Sin acabado