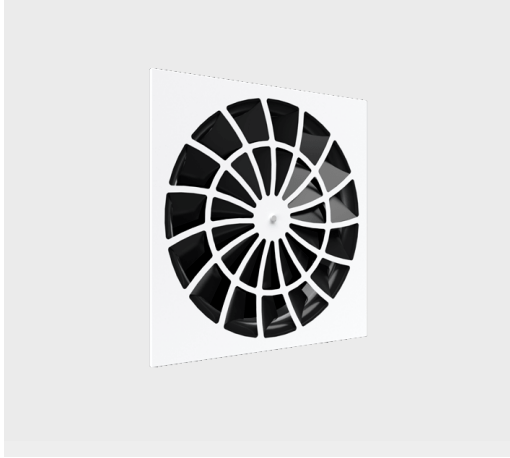


SWL

Difusores Rotacionales



El difusor rotacional para inyección modelo SWL, está diseñado para aplicaciones de aire acondicionado, ventilación y calefacción. El efecto de inducción o flujo rotacional permite mezclar rápidamente el aire impulsado con el aire ambiente. Este sistema es dentro del principio de mezcla, el más efectivo al conseguir un efecto inductivo o mayor mezcla obteniendo con mayor rapidez la temperatura de confort y por consiguiente, ahorros considerables de energía.

El difusor SWL cuenta con un patrón de difusión a 360° y el diseño de su placa frontal desmontable armoniza con estilos arquitectónicos modernos. Cuenta con un plenum de 23 1/4" x 23 1/4" x 14" con conexión redonda al ducto de 16", la placa frontal es de 24"x24" para instalación en plafón corrido o reticular. El Difusor SWL está fabricado en lámina en Acero Galvanizado Calibre 22 y el acabado en la placa frontal es en pintura electrostática en colores de línea: blanco, blanco tablaroca y negro mate. Los colores especiales están disponibles. Como accesorios opcionales, se puede incorporar en el cuello del plenum una compuerta redonda de balance CBR o CBR-OR.

Características:

- Difusor rotacional para flujo constante o variable
- Patrón de aire fijo
- Mayor caudal de aire
- Caída de presión baja
- Bajo nivel de ruido
- Montaje en plafón corrido y reticular

Dimensiones:

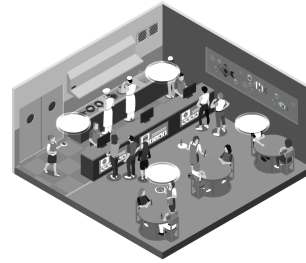
- Módulos de 24"x 24"
- Plenum de 23 1/4" x 23 1/4" x 14"
- Cuello redondo 16"

Materiales y Acabados:

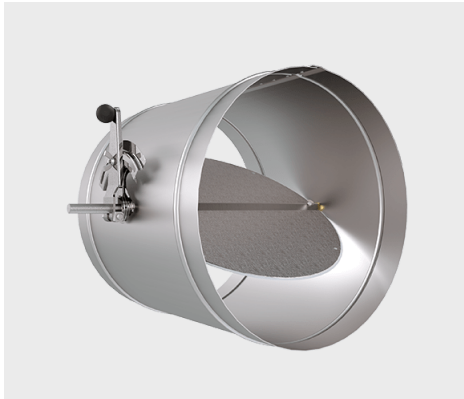
- Fabricado en acero
- Colores de línea: blanco, blanco tablaroca o negro mate
- Colores especiales disponibles

Versatilidad:

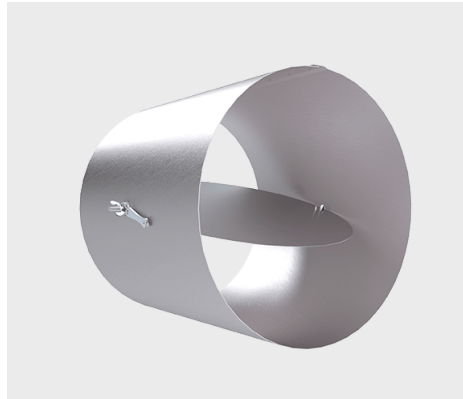
- Edificios Públicos
- Residencias
- Oficinas
- Restaurantes y Cafeterías
- Áreas Industriales
- Salas de Teatro
- Hospitales y Clínicas
- Hoteles
- Centros comerciales
- Auditorios
- Gimnasios

**Accesorios Opcionales:**

CBR

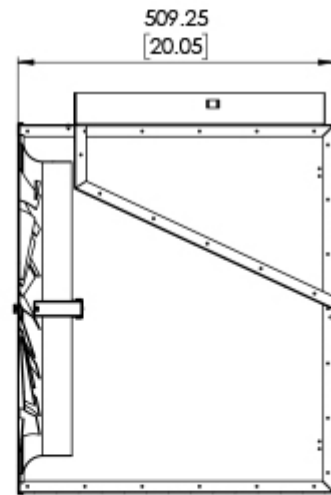
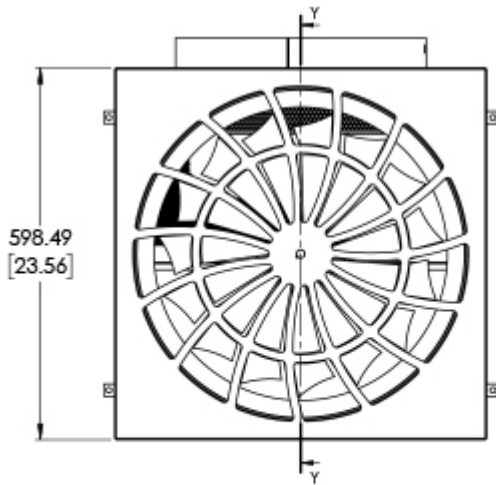
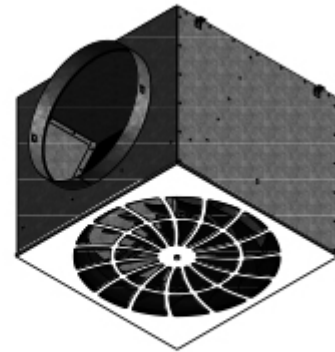
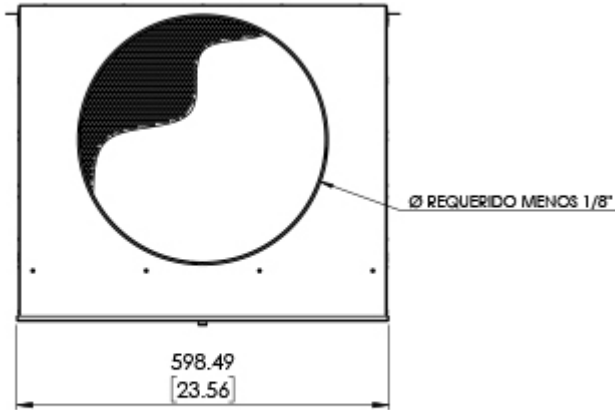


CBRL



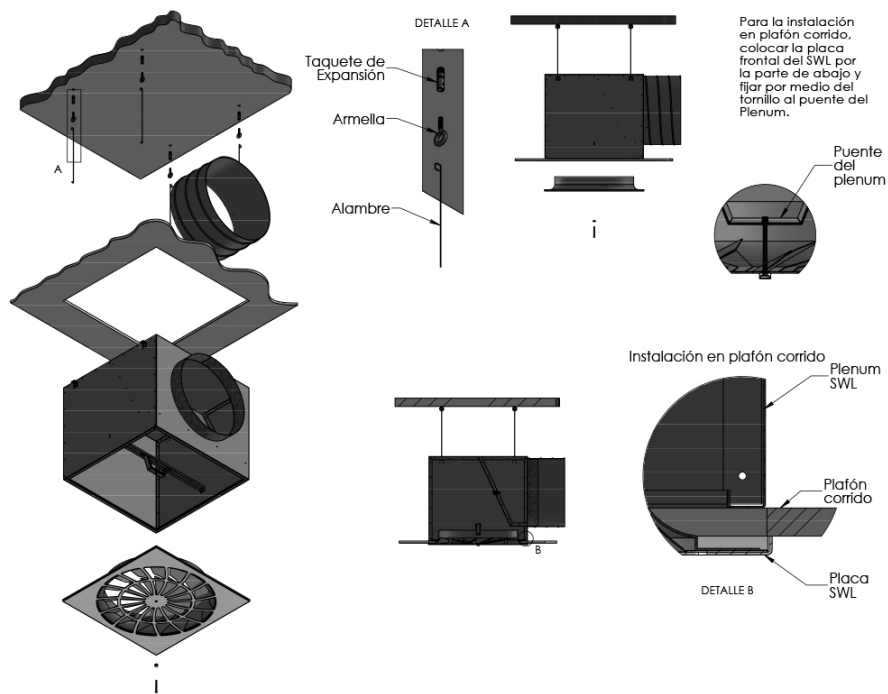
CBR-OR





A
Ø Cuello
16"

Diagrama de Instalación:



Especificación Sugerida:

El difusor SWL de flujo rotacional será de la marca Innes. Contará con un patrón de difusión a 360° en una placa frontal desmontable. Contará con un plenum de inyección con dimensiones de 23 1/4" x 23 1/4" x 14" y una conexión redonda al ducto de 16", la placa frontal será de 24"x24" para instalación en plafón corrido o reticular. El Difusor SWL estará fabricado en lámina en Acero Galvanizado Calibre 22 y el acabado en la placa frontal será en pintura electrostática en colores de línea: blanco, blanco tablaroca y negro mate. Los colores especiales estarán disponibles. Como accesorios opcionales, se podrá incorporar en el cuello del plenum una compuerta redonda de balance CBR o CBR-OR.

» Modelo	» Cuello	» Aislamiento	» Puerto de medición	» Acabado
Rotacional SWL	Ver tabla en plano de dimensiones	AI= No AI= INT AI= EXT	PM= No PM= Si	(B) Blanco (T) Blanco tablaroca (N) Negro (A) Color aluminio (E) Color especial