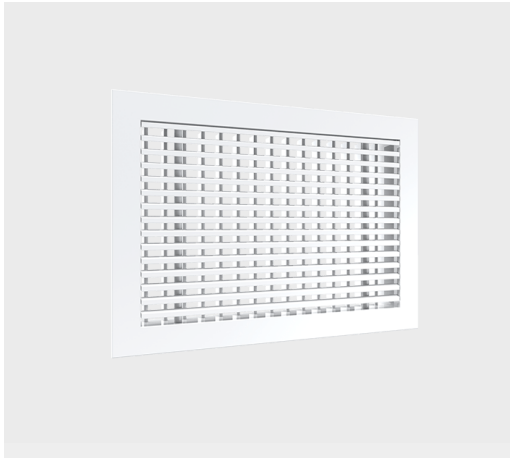


TCC

Rejillas y Registros Lineales



La rejilla lineal de doble deflexión para inyección tipo TCC es una excelente opción para aplicaciones en techo o muro. Su núcleo es fijo y el diseño de sus barras frontales con deflexión de 15° ofrece una apariencia estética. Cuenta con una cama de aletas ajustables en la parte posterior que permite flexibilidad en la dirección de la descarga. Los tamaños de construcción disponibles son desde 4"x4" hasta 120"x12" en incrementos de 1" en una sola pieza (largos mayores se obtienen uniendo secciones). Las barras lineales frontales son de 1/4" con una separación de 7/16" entre ellas. La rejilla TCC está construida en aluminio extruido con acabado natural o en pintura electrostática en colores de línea: blanco, blanco tablaroca o negro mate. Los colores especiales también están disponibles. Como accesorios opcionales, se puede solicitar con el Control de Volumen Cuadrado (CVC), el Marco de Montaje (MCE) o Plenum (PL).

Características:

- Rejilla lineal de doble deflexión para inyección
- Núcleo fijo
- Barras extruidas de aluminio con deflexión de 15° fijas al frente y aletas ajustables en la parte posterior
- Barras de 1/4" con separación de 7/16"
- Adecuada para instalación en muro o techo

Dimensiones:

- Desde 4"x4" hasta 120"x12" en incrementos de 1" en una sola pieza
- Largos mayores se obtienen uniendo secciones

Materiales y Acabados:

- Fabricada en aluminio extruido
- Acabado en aluminio natural o en:
- Colores de línea: blanco, blanco tablaroca o negro mate
- Colores especiales disponibles

Versatilidad:

- Edificios públicos
- Iglesias y Escuelas
- Hospitales y Clínicas
- Deportes bajo techo
- Residencias
- Áreas industriales
- Oficinas
- Restaurantes y Cafeterías
- Hoteles

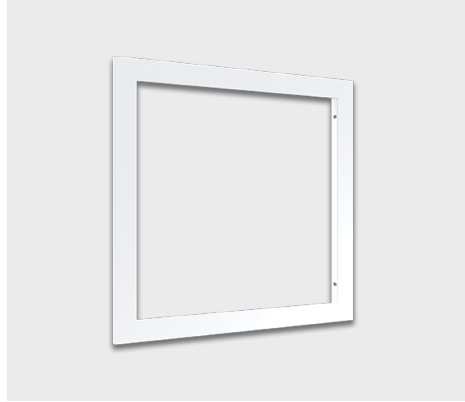
www.innes.com.mx

Accesorios Opcionales:

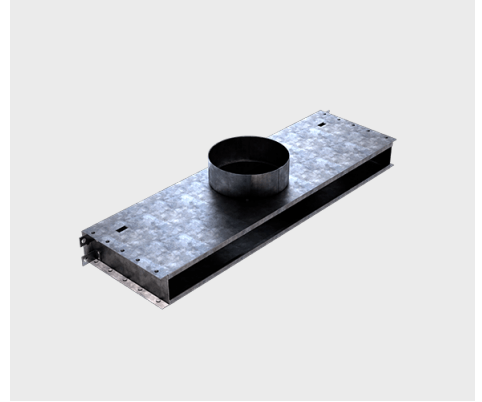
CVC



MCE



PL



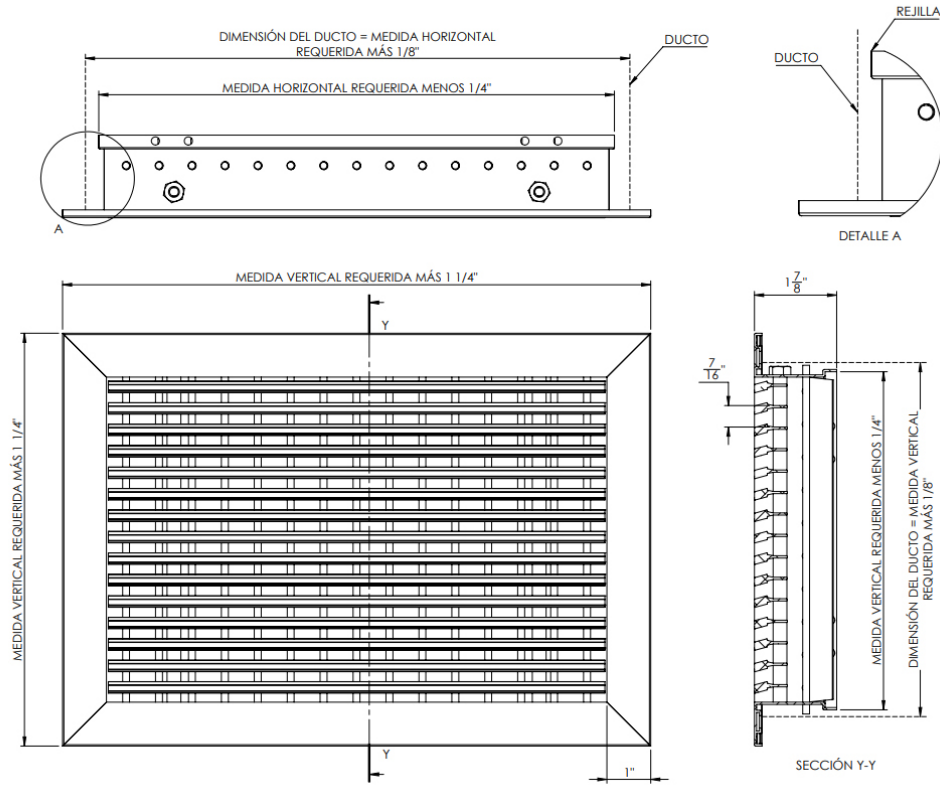
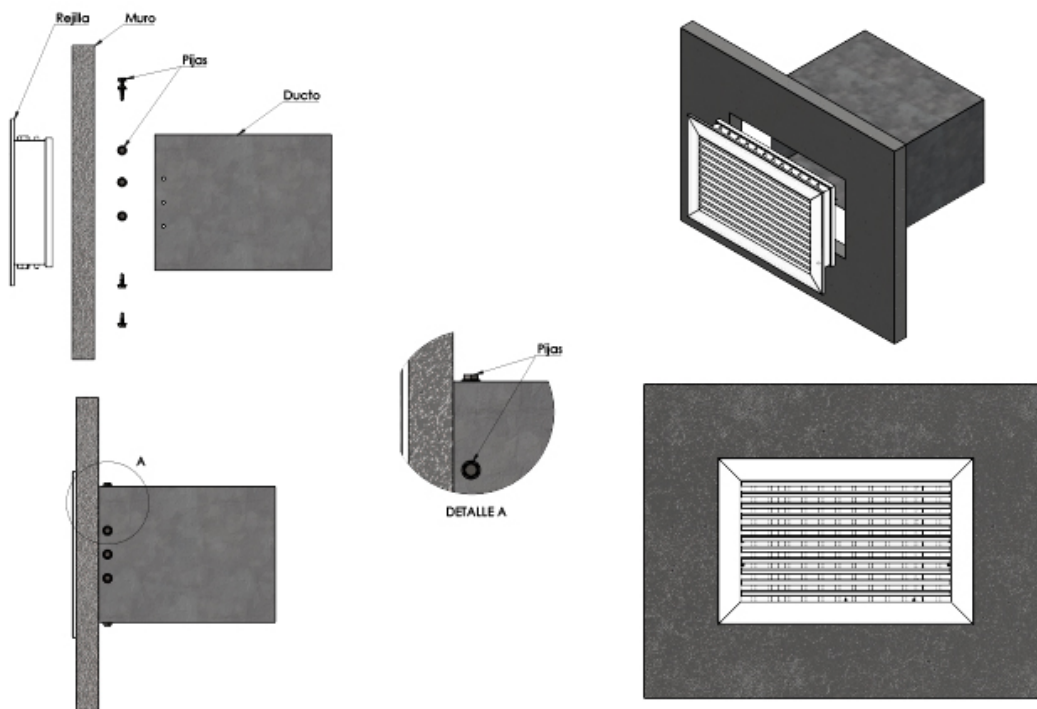


Tabla de dimensiones TCC

Modelo	Medida Requerida			
	Horizontal		Vertical	
TCC	Mínima	Máxima	Mínima	Máxima
	4	120	4	12

Nota:
Dimensiones en pulgadas (± 1/16")

Diagrama de Instalación:



Especificación Sugerida:

La rejilla lineal de doble deflexión para inyección tipo TCC será de la marca Innes- Será apta para aplicaciones en techo o muro. Su núcleo será fijo y el diseño de sus barras lineales permitirá ofrecer una deflexión de 15°, sus aletas ajustables en la parte posterior serán ajustables. Los tamaños de construcción estarán disponibles desde 4"x4" hasta 120"x 12" en incrementos de 1". Las barras lineales serán de 1/4" con una separación de 7/16" entre ellas. La rejilla TCC estará construida en aluminio extruido con acabado natural o en pintura electrostática en colores de línea: blanco, blanco tablaroca o negro mate. Como accesorios opcionales estarán disponibles el Control de Volumen Cuadrado (CVC) y el Marco de Montaje (MCE).

» Modelo	» Dimensiones	» Adaptador a redondo ADR	» Acceso a marco (opcional)	» Control de volumen (opcional)	» Barrenos	» Acabado
Lineal TCC	Ver tabla en plano de dimensiones	NO 04 06 08 10 12 14 16 18 20	EA: MCE Aluminio EF: MCE Acero MI: MCI	CVC CVE	NO SI Especial	B: Blanco T: Blanco tablaroca N: Negro A: Color aluminio L: Lavado E: Especial S: Sin acabado